

FELDER KG

A - 6060 Hall in Tirol • KR-Felder-Str. 1 • Austria
Tel. +43(0)5223 55306 • Fax +43(0)5223 55306-63
www.format-4.at info@format-4.at



Spett.le
|Bausola srl
Att. Sig. Bausola Enrico
Corso Gen. Volpini 103
14057 AT Isola d'Asti
ITALIEN

PREVENTIVO

Preventivo N° 40-2695/03
Codice cliente PM0Z7
Numero di matricola 302.09.017.19

Data 31/03/2020
Suo consulente Myrte Elton

Pagina 1 da 16

YV31/031001T/tnt/ANG_N T

Egregio Sig. Bausola,

La ringraziamo della Sua richiesta proponendoLe quanto segue:

CNC Centro di Lavoro profit H200 13.33

Ideale per tutte le vostre esigenze, perfetta per le lavorazioni speciali



Immagine con equipaggiamento speciale.

Il centro di lavoro FORMAT-4, per il successo della vostra impresa

La nostra esperienza a garanzia della vostra scelta.

Da più di 55 anni ci occupiamo dello sviluppo, della produzione e della vendita di macchine per la lavorazione del legno di prim'ordine. Oggi, le macchine del Gruppo Felder sono tra le più vendute in tutto il mondo.

Format-4. La prima scelta per chi ricerca un aumento di produzione e flessibilità

Lavoriamo con voi per una scelta personalizzata, alla ricerca di soluzioni per aumentare la vostra produzione ed il vostro profitto.

Sviluppiamo la nostra proposta ascoltando le vostre idee , aiutandovi a trasformarle in sviluppi concreti, per il successo della vostra impresa.

Possiamo simulare e testare le vostre esigenze produttive. L'ideale per la vostra garanzia di sicurezza.

Venite a conoscere la nostra produzione. Potremo sviluppare dimostrazioni a voi dedicate e simulare le vostre lavorazioni. Per aiutarvi nella scelta di un centro di lavoro, che vi consentirà nuove produzioni per molti anni a venire.

Format-4. La scelta ideale per una combinazione perfetta di qualità e precisione.

I centri di lavoro Format-4 sono costruiti pensando alla qualità totale. Ogni macchina è assemblata e collaudata con severi controlli di qualità e verifiche di precisione dimensionale.



Profit H200 13.33:

Centro di lavoro CNC con struttura a portale mobile (senza utensile) con azionamenti digitali (azionamento unilaterale).

Il basamento macchina della Profit H200 13.33 è realizzato da tubi sagomati elettrosaldati e dalla parete spessa. Le nervature di acciaio all'interno dello statore consentono di raggiungere un'elevata stabilità.

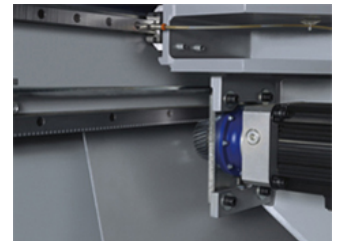
**Lubrificazione centralizzata automatica:**

Il grasso è mandato in modo controllato ai carrelli guida degli assi X, Y e Z, nonché al mandrino a ricircolo di sfere in Y e Z. La procedura di lubrificazione viene eseguita automaticamente dopo un tempo predeterminato.

**Sistema di guida asse X:**

L'azionamento del portale mobile dell'asse X avviene per mezzo di una barra dentata con denti in diagonale, dalla forma bombata - Questo garantisce la massima precisione.

Il riduttore assicura la massima qualità e ripetibilità della lavorazione. Il movimento avviene per mezzo di pattini a ricircolo di sfere incapsulati, in corsa su guide lineari temprate e levigate.

**Sistema di guide asse Y:**

Il movimento avviene per mezzo di pattini a ricircolo di sfere incapsulati, in corsa su guide lineari temprate e levigate. Il posizionamento dell'asse Y avviene per mezzo di un mandrino a ricircolo di sfere.

**Sistema di scorrimento asse Z:**

Il movimento avviene per mezzo di pattini a ricircolo di sfere incapsulati, in corsa su guide lineari temprate e levigate. Il posizionamento dell'asse Z avviene per mezzo di un mandrino a ricircolo di sfere.

Casella di modifica H200 13.33:

Corsa degli assi:

X= 4000 mm

Y= 1670 mm

Z= 500 mm

Zona di lavoro:

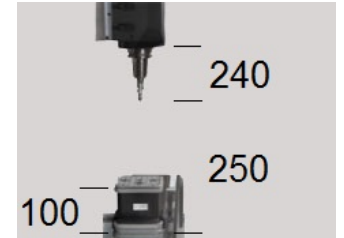
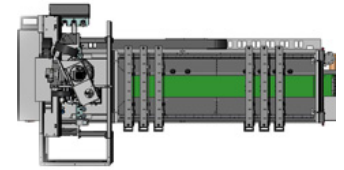
X= 3300 mm

Y= 1280 mm

Z= 250 mm altezza del passaggio a partire dal livello del quadro di comando dipendente dal sistema di trazione, vedere il layout

Velocità di posizionamento assi:

Dipendono dal sistema di sicurezza selezionato (fare riferimento al layout).

**Pannello operatore fisso sul lato sinistro della macchina:**

Dotata di:

- PC ad alte prestazioni
- Display LED a colori 24"
- Tastiera, mouse e mouse pad
- 1 interfaccia USB

**Unità portatile di controllo della velocità dell'asse incl. interruttore di arresto di emergenza:**

un potenziometro consente di regolare con continuità la velocità di avanzamento durante la lavorazione. Ciò facilita l'esecuzione di programmi complessi.

**Specifiche del software macchina Woodflash:**

Il pacchetto software Woodflash della macchina comprende il completo controllo di gestione della macchina CNC per 2 postazioni di lavoro - 1 postazione di lavoro alla macchina e postazione di lavoro esterna.

Il software comprende:

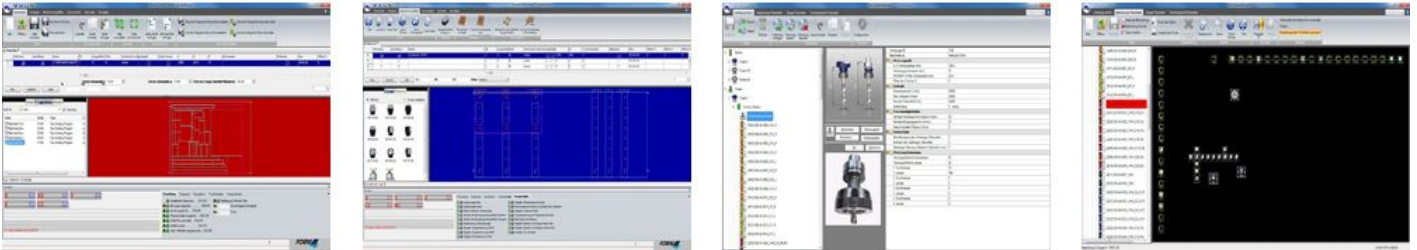
- Pannello CNC
- Database utensili
- Editor di programma

Pannello CNC:

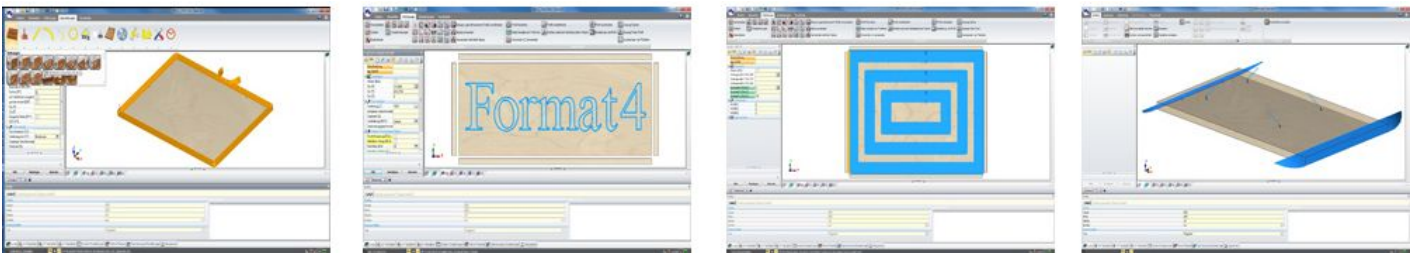
Il totale controllo operativo della macchina avviene tramite il pannello CNC. Qui è possibile richiamare ed avviare i programmi creati. Inoltre, qui è possibile selezionare diversi campi di lavorazione, salvare liste di lavorazione personalizzate o utilizzare una funzione di zoom. Il pannello CNC consente anche il controllo di vari sensori macchina (aria compressa, dispositivi di sicurezza, visualizzazione della velocità di avanzamento, ecc.) come la selezione di comandi macchina preprogrammati (scaricare utensile oppure riscaldamento asse, ecc.).

Database utensili:

Nel database utensili (Tecno-Manager) sono gestiti tutti gli utensili che sono destinati alla lavorazione sulla macchina. La classificazione principale è costituita dalle 3 categorie di foratura, fresatura e taglio. Inoltre, ogni categoria è suddivisa secondo i rispettivi piani di lavorazione (verticale e orizzontale). Per ogni lavorazione, è possibile creare e salvare utensili specifici. Qui si impostano parametri come lunghezza utensile, diametro, max. profondità di penetrazione, numero di giri. In questo database si definiscono i contorni degli utensili utilizzando file DXF. È possibile memorizzare fino a 8999 utensili diversi e 99 modelli diversi di montaggio.

**Editor di programma:**

L'editor di programma è utilizzato per creare programmi CNC personalizzati. Le macro-variabili disponibili consentono di eseguire modifiche parametriche. Grazie alla struttura semplice e chiara, sono possibili veloci operazioni di foratura, fresatura e taglio. Per la programmazione sono disponibili cinque superfici singole. Per eseguire una verifica del programma, si può anche passare in una vista 3D.

**Altre funzioni:**

- Comandi CAD (ruotare, capovolgere, ripetere, ecc.)
- Font fresatura (font TrueType, grassetto o corsivo)
- Svuotamento di forme libere (fresatura di isole)
- Riconoscimento dei contorni
- Insieme di condizioni logiche
- Definizioni di variabili (max. 300 elementi)
- Interpolazioni di fresatura
- Superfici virtuali in ogni posizione
- Sottoprogrammi (elaborazioni create in proprio)
- Ordinamento sequenze (ottimizzazione del tempo di lavoro)
- Programmazione assoluta o relativa

Queste funzioni possono essere applicate e facilitano lo sviluppo di nuovi programmi. Al momento del salvataggio, i programmi saranno ottimizzati automaticamente e controllati per individuare possibili errori.

Inoltre, è possibile anche l'importazione di file DXF e file di codice ISO. In particolare, mediante denominazione dei layer è possibile corredare i file DXF con gli utensili giusti, profondità di taglio, correzioni, ecc., senza necessità di ulteriore programmazione. File DXF e file di codice ISO possono essere aperti direttamente sul pannello CNC e non devono essere ri-memorizzati. Per le esigenze di un'officina in rete, si può integrare nel pacchetto software un'interfaccia con codice a barre.

Indicatore di posizione dei poggiapezzi e dell'aspiratore a delle ventose:

Il pezzo, i poggiapezzi e le ventose sono visualizzati simultaneamente sul pannello CNC. Ciò garantisce che il pezzo sia posizionato in modo sicuro e che non si verifichi nessuna collisione fra pezzo e aspiratore. L'esatta posizione delle ventose sui poggiapezzi è indicata per mezzo di un laser.

**Pacchetto Teleservice via Internet:**

Hardware e software per la connessione via Internet. La connessione a Internet deve essere preparata e resa disponibile da parte del cliente.

L'integrazione della macchina nella rete aziendale dovrà essere eseguita dal gestore della rete su incarico del cliente.

**Allacciamento del vuoto per il taglio di sagome sul lato sinistro della macchina:**

Ø 12mm



4 poggiapezzi:

Con fila di battuta centrale e posteriore. Doppio circuito del vuoto senza tubi con altezza ventose 100 mm. Blocco pneumatico dei poggiapezzi su aste temperate e rettificate. Un cilindro di battuta pneumatico posteriore incassato controllato su ogni supporto. 4 guide laterali rimovibili in direzione Y 4 barre di sollevamento agevolano il sollevamento o l'assegnazione di pezzi più grandi e pesanti. Portata di ciascuna barra di sollevamento 20 kg - Disposizione conforme al layout della macchina.

**Sistema di vuoto 90m³/h:**

1 pompa a vuoto con una potenza di aspirazione di
90 m³/h / 50 Hz
108 m³/h / 60 Hz

**Mandrino di fresatura 12 KW (S6) HSK F63:**

24000 giri/min, cuscinetti in ceramica con cappa di aspirazione pneumatica regolabile a 2 posizioni
Valore di collegamento : 12 KW (S6)
Potenza nominale completa per ca. 12.000 giri/min
Numero di giri: 1000 - 24000 G/min
Azionamento: motore HF trifase controllato da inverter
senso di rotazione: destra/sinistra,
2 raccordi aria compressa comandati, interfaccia per aggregati
Peso utensile (in rotazione): 7,5 kg
Raffreddamento mandrino: raffreddamento ad aria
Cappa di aspirazione con 2 posizioni

**Cambiautensile lineare a 12 posizioni, lato sinistro del basamento macchina incl. una posizione pickup per aggregati:**

Il cambiautensile lineare a 12 posti garantisce i tempi di cambio più brevi e offre ampio spazio per aggregati.

Una posizione di cambio aggregato
(Vedere layout per le varianti di configurazioni)
Max. diametro utensile 250 mm
Max. lunghezza utensile 240mm



Testa di foratura DH 16 4H 2S:

In verticale 12 mandrini:

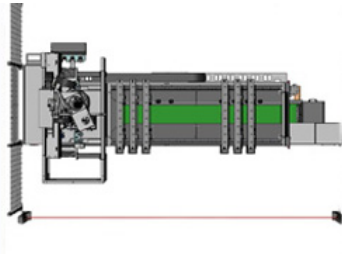
7 mandrini nella direzione X e 5 mandrini nella direzione Y.

In orizzontale 4 mandrini:

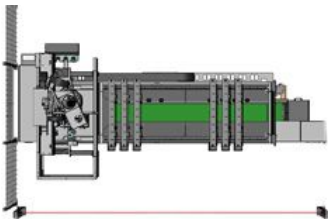
2 mandrini nella direzione X e 2 mandrini nella direzione Y. Corsa di avanzamento = 70 mm, max. Profondità di foratura = 70 mm e stelo D= 10 mm.

Tutti i mandrini sono controllati singolarmente.

2 seghe per scanalature - una direzione X e una in direzione Y, max. diametro lama 120 mm, max. spessore lama 5 mm, max. Numero di giri a regolazione continua fino 7500 giri/min. Il gruppo di foratura copre l'intera zona di lavoro, sia orizzontalmente che verticalmente.

**Sistema di sicurezza con barriera fotoelettrica sul lato anteriore (una zona di lavoro con pedale)****Dispositivo di sicurezza per la conformità CE:**

- Sistema di sicurezza con barriera fotoelettrica sul lato anteriore (dotazione standard)
- Interruttore di emergenza
- Griglia di protezione sulla sinistra a bordo macchina
- Porte sicurizzate
- Sensori di controllo per vuoto e aria compressa

**Collettore di aspirazione centrale comandato:**

Attraverso il controllo del programma, viene aspirata la testa di foratura oppure il mandrino di fresatura. Questa serranda comandata consente di ottenere una prestazione di aspirazione ottimizzata.

Diametro di connessione, vedere layout



Pos: @453 - 1 Pezzo

Mandrino portafresa 3x 400 V 50Hz 12.0 kW raffreddamento del mandrino: raffreddato ad aria

Pos: 909 - 1 Pezzo

Lingua italiano

Pos: C12 - 1 Pezzo

UPS - Sistema di sicurezza per alimentazione per il computer

Il gruppo di continuità garantisce l'alimentazione del computer della macchina anche in caso di mancanza di corrente. I programmi possono essere salvati e il computer della macchina può essere spento correttamente e senza perdita di dati.

**Pos: C15** - 1 Pezzo

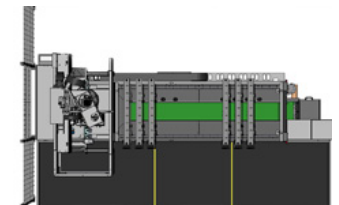
Partacavi chiuso lungo gli assi X e Y

Poiché il dispositivo di trascinamento è chiuso, tutti i cavi, le linee e i tubi sono protetti contro eventuali danni.

**Pos: C42** - 1 Pezzo

Sistema di sicurezza con tappeti sensibili incl. modalità pendolare invece di barriera fotoelettrica (IC41) (#C29)

Modalità pendolare con due pedali + secondo Allacciamento del vuoto per il taglio di sagome sul lato destra della macchina

**Pos: C98** - 1 Pezzo

Indicazione ottica dello stato della macchina

L'indicazione ottica di stato a 5 colori della macchina segnala all'utente durante il funzionamento con un'occhiata lo stato attuale: Verde: in lavorazione | Blu: richiesta di immissione | Bianco: neutrale | Arancione: allarme | Rosso: arresto di emergenza

**Pos: C99** - 1 Pezzo

Striscia di illuminazione a LED blu (#C98)

La striscia luminosa blu a LED viene integrata lungo tutta la lunghezza della macchina nello

Pos: C135 - 1 Pezzo

6 poggiapezzi invece di 4 con fila di battute anteriore e posteriore; 4 dispositivi di inserimento con fila di perni di battuta davanti e dietro. Sistema per vuoto a doppio circuito senza tubi flessibili, con altezza di aspirazione 100 mm. Bloccaggio pneumatico dei poggiapezzi su alberi tubolari temprati e rettificati. Su ciascun supporto, un cilindro di battuta pneumatico anteriore e posteriore con controllo via programma. 4 battute laterali mobile nella direzione Y. 4 dispositivi di inserimento facilitano la posa o lo scarico di pezzi grandi/pesanti. Portata dei dispositivi di inserimento 20 kg – disposizione secondo layout della macchina.

**Pos: C146 - 1 Pezzo**

6 dispositivi di inserimento invece di 4 dispositivi di inserimento per 6 poggiapezzi (#C135)
Portata dei dispositivi di inserimento 20 kg – disposizione secondo layout della macchina.

**Pos: C49 - 1 Pezzo**

Attacco aria compressa comandato per tenditori a squadra 6 poggiapezzi (#C135)
In tutta la zona di lavoro, il pedale consente di aprire/chiudere contemporaneamente tutti i tensionatori ad aria compressa al telaio utilizzati. Il vuoto per il fissaggio del tenditore a squadra rimane inalterato. 3 attacchi aria compressa per singolo poggiapezzi.

**Pos: C51 - 1 Pezzo**

Abilitazione aria compressa e vuoto per 6 poggiapezzi (#C46 / #C49 / #C135)
Questo consente l'impiego manuale separato dell'aspiratore/tenditore a squadra su ogni singolo poggiapezzi, o la rimozione di residui, mentre il pezzo continua ad essere aspirato/mantenuto in posizione.

**Pos: C70 - 1 Pezzo**

2 listelli di battuta continui in direzione Y
Montato sul cilindro di battuta alla terminazione destra e sinistra della zona di lavoro

**Pos: C58 - 1 Pezzo**

Monitoraggio di tutti i cilindri di battuta (6 poggiapezzi) (#C135)
Monitoraggio posizione finale del cilindro di battuta

Pos: C194 - 1 Pezzo

Predisposizione per nastro trasportatore per trucioli (!C13)

Predisposizione elettrica per l'installazione successiva di un nastro trasportatore per trucioli. L'installazione a posteriori è possibile in fabbrica nell'arco di tre anni dalla data di produzione della macchina.

**Pos: C80 - 1 Pezzo**

Asse C 0-360° per albero toupie (!C81)

Predisposizioni elettriche e pneumatiche per il montaggio successivo di un asse C. Compreso interfaccia pneumatica

**Pos: C82 - 1 Pezzo**

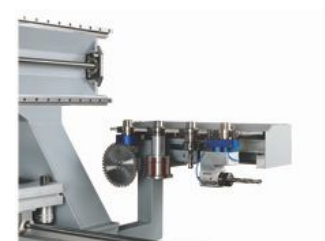
Una posizione pickup per copertura convoglia-trucioli, movimento a seguire in X (!C86 / !C87 / !C197) (#C80)

Posizione di cambio copertura convoglia-trucioli, montata al portale mobile. Ciò rende possibile l'impiego della modalità pendolare. Con H200, H350: Massimo diametro dell'utensile 180mm. Con H350: Massimo diametro dell'utensile 190mm.

**Pos: C195 - 1 Pezzo**

Predisposizione per cambiautensili a piatto da 18 / cambiautensili lineare da 4 (!C84!/C85!/C196!/C198)

Predisposizione elettropneumatica per il montaggio successivo del cambiautensile a piatto con 18 posti utensili o per il cambiautensile lineare con 4 posti utensili. L'installazione a posteriori è possibile in fabbrica nell'arco di tre anni dalla data di produzione della macchina.



Pos: C29 - 1 Pezzo

Terminale operatore mobile invece di terminale fisso (!C28) (!C40)
 Dotazione: - PC ad alte prestazioni - Display LED a colori 24" - Tastiera, mouse e mouse pad-
 1 interfaccia USB

**Pos: C08** - 1 Pezzo

Sistema di climatizzazione d'aria per armadio elettrico
 Compensa le fluttuazioni della temperatura ambiente superiori a 35°C e garantisce
 costante Temperatura di esercizio dei componenti elettrici nell'armadio di comando.

**Pos: C103** - 8 Pezzo

Ventose 140 x 115 x 100 mm
 Sistema di aspirazione sottovuoto di blocco con circuito doppio senza tubo flessibile. I
 gommini intercambiabili per l'aspirazione garantiscono un arresto ottimale sui materiali più
 diversi e possono essere utilizzati dovunque.

**Pos: C101** - 4 Pezzo

300-05-911 - Ventose 125 x 75 x 100 mm in X
 Sistema di aspirazione sottovuoto di blocco con circuito doppio senza tubo flessibile. I
 gommini intercambiabili per l'aspirazione garantiscono un arresto ottimale sui materiali più
 diversi e possono essere utilizzati dovunque.

**Pos: C490** - 1 Pezzo

300-05-310 - F4design (incl. post-processor (PP) 3 assi)
 Generatore di corpi: proget. di armadi in 3D
 - Numero di corpi illimitato
 - Creazione di linee e ombreggiature Selezione di diverse forme di base
 - Rappresentazione grafica della costruzione
 - Ampia selezione di frontali, maniglie, materiali, decorazioni, cerniere, ecc.
 - Realizzazione di armadi sottotetto (misure angolari nella distinta base)
 - Realizzazione e salvataggio di modelli di materiali e modelli di costruzione
 - Selezione e assegnazione di ferramenta
 - Emissione distinta base
 - Emissione distinte di taglio
 - Uscita CNC 3 assi (WF3.2 oppure WF4.0)
 - Funzionamento semplice (installazione solo su un PC esterno) Osservare i requisiti di
 sistema



Pos: C601 - 1 Pezzo

Bonus F4Design in prima dotazione

Pos: 800 - 1 Pezzo

E-Learning F4Design (GER / ENG / FRE / POL / RUS / SPA / CZE)

Lavorare professionalmente con F4 Design -Corso di base della FELDER Online Academy.- Si impara ogni volta che si ha tempo:180 giorni di accessi libero ai contenuti.- Imparate ovunque vi troviate- Imparate come e quando volete- Minori assenze ai corsi costi ridotti per la formazione- Abschlußfragen als LernhilfeContenuti del corso:- Attivazione della licenza tramite launcher- Disegno di un armadio incl. tutte le impostazioni per materiale con spigoli,costruzioni e falde del tetto- Uscita alla macchina CNC- Creazione di layout, nuovi disegni,modelli e elenchi di pezzi, ritagli in Excel

Pos: 805 - 1 Pezzo

E-Learning WOODFLASH (GER / ENG / FRE / POL / SPA)

La FELDER Online-Academy Vi prepara perfettamente al lavoro con il Vostro Centro di lavoro CNC FORMAT-4 e al controllo macchina WoodFlash. I vantaggi a colpo d'occhio: - Si impara ogni volta che si ha tempo: 180 giorni di accessi libero ai contenuti. - Imparate ovunque vi troviate - Imparate come e quando volete - Risparmiate tempo e denaro grazie al minor numero di assenze dei collaboratori e costi ridotti per la formazione - Le dispense (in formato PDF) restano nell'azienda e possono essere riutilizzate per nuovi collaboratori - Domande conclusive su conoscenze acquisite come ausilio di apprendimento (Accesso per 1 utente)

Pos: C602 - 1 Pezzo

Bonus e-learning Woodflash in prima dotazione

Pos: 880 - 1 Pezzo

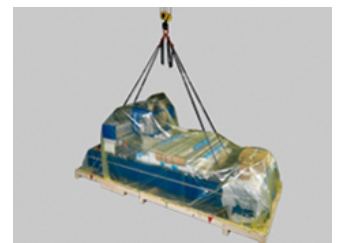
1 anno di aggiornamenti F4 Design

F4 Design onderhoud voor 1 jaar Bestanddelen van dit onderhoudscontract Voor een contractduur van een jaar vanaf factuurdatum krijgt u alle algemeen vrijgegeven updates gratis. Updates van de CAD+T module en bijhorende documentatie worden normaal een keer per jaar ter beschikking gesteld. Deze updates kunnen het volgende bevatten: -nieuwe functies om te construeren -nieuwe commando's voor gebruik software -uitbreiding van de catalogi -vernieuwingen van de CAD verbinding -compatibiliteit met nieuwe bedrijfssystemen Andere voordelen onderhoud vanop afstand - telefonische support op Oostenrijkse werk- dagen doorlopend van 7.00 tot 18.00 uur doorlopend van 7.00 tot 18.00 uur - elke stap van de probleemoplossing kan live gevolgd worden Voorwaarden voor een onderhoud vanop afstand - de computer die onderhoud vereist moet met het internet verbonden zijn - de software Teamviewer moet geïnstalleerd zijn - om de updates continu te ontvangen moet u sinds de aanschaf van de software over een lopend service-contract beschikken Van de service uitgesloten zijn - onderhoud klantspecifieke verbindingen met de software - installatie van updates en software van derden (CAD-software) - bewaren van klantspecifieke gegevens en hun herstelling - diensten ter plaatse bij de klant - software-training - aanmaken van beslag - onderhoudswerkzaamheden CNC uitgave F4 CAM (deze moeten afzonderlijk besteld worden - in het servicepakket F4 Design is dit inbegrepen)

Pos: C300 - 1 Pezzo

Preparazione da parte del cliente per il trasporto della macchina in officina

Per scaricare la macchina dall'autocarro il cliente deve mettere a disposizione una gru o un dispositivo simile con una capacità di carico di 7.5 t o un impilatore con una potenza di sollevamento di 7.5 t dotato di forche della lunghezza di 2500 mm. I dispositivi di scarico (gru o impilatore) devono essere a disposizione il 1° giorno di installaz.al momento della consegna pattuito

**Pos: C301** - 1 Pezzo

Aiuto da parte del cliente per il trasporto della macchina in officina

Il cliente metterà a disposizione 3 collaboratori per il trasporto dopo lo scaricamento dall'autocarro fino al luogo di installazione della macchina. Aperture di passaggio e trasporto(larghezze e altezze telai): larghezza 2.300 mm altezza 2.350 mm. Il pavimento sul quale viene trasportata la macchina deve essere rinforzato (calcestruzzo pavimento industriale ecc.) e livellato.

Pos: C302 - 1 Pezzo

Preparazione da parte del cliente per il basamento della macchina

Sul luogo di installazione della macchina deve essere predisposto un basamento in base all'illustrazione e con le seguenti specifiche: basamento livellato qualità calcestruzzo min. C25/30 CX1 tensile e resistente.

Pos: C303 - 1 Pezzo

Preparazione da parte del cliente per l'impianto ad aria

Sul luogo di destinazione della macchina deve essere predisposto un raccordo per aria compressa in base all'illustr. e con le seguenti specifiche: Qualità aria compressa conform. ISO 8573-1 5-4-3 (l'aria compressa deve essere completamente priva di olio, grasso, condensa, corpuscolo e acqua) Pressione nella linea min. 8 bar permanente raccordo 1/2" diametro interno condotta dell'aria 16 mm.

H08/H200/H300: 350NL/min, Compressore: 470NL/min, 80l serbatoio

H10/H20/H22/H30/H350/Creator: 450NL/min, Compressore: 550NL/min, 100l serbatoio

H50/H500: 500NL/min, Compressore: 650NL/min, 200l serbatoio

Campo di temperatura: +10° bis +50°

**Pos: C304 - 1 Pezzo**

Preparazione da parte del cliente per l'impianto elettrico 3x 400 V

Sul luogo di installazione della macchina deve essere predisposto un basamento secondo il layout allegato e con le seguenti specifiche: tens. eserc. 3x400V +/- 5%, 50 Hz Per valore di allacc. tot., rif. al layout. Secondo la dotazione della macchina, l'interruttore di sicurezza raccomandato sarà diverso. Per fluttuaz. di tensione frequenti, si consiglia uno stabilizzatore. L'allacciamento elettrico della macchina deve essere eseguito da un elettricista abilitato già durante il primo giorno di installazione.

**Pos: C306 - 1 Pezzo**

Preparazione da parte del cliente per l'installazione dell'impianto d'aspirazione

sul luogo di installazione della macchina deve essere predisposto un raccordo di aspirazione in base all'illustr. e con le seguenti specifiche: raccordo di aspirazione D=250 mm; potenza di aspirazione 3530 m3/h; velocità dell'aria 20 m/sec; perdita di pressione 1000 Pa; il collegamento dell'aspirazione deve essere effettuato dal fornitore dell'impianto nel secondo giorno di installazione.



1 ST RM

Imballo

Somma totale (EUR)**102,122.50**

La merce rimane proprietà della ditta FELDER fino al pagamento totale.

Condizioni di pagamento	Pagamento entro 21 giorni dalla data di fattura con -2% sconto (102,122.50 - 2,042.45 = 100,080.05)
	Pagamento entro 90 giorni dalla data di fattura senza sconto (102,122.50)
Prezzo totale	franco stabilimento, senza IVA escl. IVA
Pagamento	veda condizioni di pagamento
Trasporto	franco stabilimento Hall i. Tirol
Validità preventivo	13/04/2020

Nei cataloghi FORMAT-4 utensili, accessori ed aspirazioni Lei trova tutte le informazioni dettagliate e i dati tecnici.

Vi preghiamo di voler cortesemente prendere atto di questo preventivo.

Se ha delle domande il FORMAT-4 Hall in Tirol (Austria) è sempre a Sua disposizione.

In speranza di ricevere il Suo cortese ordine rimaniamo con i nostri più distinti saluti.

Costruzione Macchine **FORMAT-4**

(A)

Sottoscrizione contratto

- (1) Le norme contrattuali sono valide per gli attuali e i prossimi rapporti di collaborazione.
- (2) Le norme contrattuali del cliente non hanno nessuna validità, possono essere convalidate solo dopo previa conferma scritta
- (3) Con l'ordinazione di una merce il cliente si assume l'obbligo di acquisire la merce ordinata. L'accettazione dell'ordinazione viene convalidata da parte del venditore nell'arco di due settimane tramite conferma scritta, come anche con l'esecuzione dell'ordine. Il termine di tempo viene fissato dalla data postale della spedizione della richiesta.

Prezzi

- (1) Tutti i prezzi sono intesi per consegne dalla fabbrica A-6060 Hall in Tirolo
- (2) Previo altro accordo, la somma totale è da considerarsi come prezzo brutto fisso
- (3) I prezzi non comprendono i costi di spedizione e trasporto

Consegna

- (1) Tutte le spedizioni, previo altro accordo, vengono effettuate dalla fabbrica di A-6060 Hall in Tirolo a rischio e costi del destinatario.
- (2) Nel momento in cui la merce, per volere dell'imprenditore, viene inviata, consegnata oppure installata, il rischio di danneggiamento o deterioramento casuale dal momento in cui la merce lascia la fabbrica, è a carico dell'imprenditore
- (3) Nel caso in cui si concordasse insieme al consumatore un'assicurazione per il trasporto, il rischio di danneggiamento e deterioramento casuale della merce venduta rimane sempre a carico del consumatore.
- (4) Se il cliente non ritira la merce nei termini prestabiliti e rifiuta anche dopo un nuovo termine di consegna, per iscritto o per mancata comunicazione, la presa in consegna della stessa, il venditore potrà recedere dal contratto e richiedere il risarcimento dei danni. Lo stesso vale per il mancato pagamento nei termini della somma pattuita.
- (5) Il venditore non è obbligato a ritirare il materiale d'imballaggio della spedizione

Termine di consegna, forza maggiore, sciopero, chiusura, consegne da parte di terzi

- (1) Le date di consegna indicate sono da ritenersi per approssimative.
- (2) Le date di consegna indicate possono essere rigorosamente rispettate solo nel caso di ritiro effettuato personalmente. Cause che possono ritardare involontariamente la consegna da parte del venditore quali malfunzionamento della fabbrica, scioperi, chiusure, trasportatori terzi, cause di forza maggiore non possono essere addebitate al venditore stesso e possono prorogare la data di consegna.
- (3) Eventuali modifiche al contratto originario, come anche modifiche ai dettagli tecnici del prodotto possono prorogare la data di consegna.
- (4) Nel caso di ritardi della consegna, imputabili al venditore come cause di forza maggiore, il compratore potrà recedere dal contratto solo dopo il termine di consegna prestabilito, con forma scritta solo dopo previo ammonimento e dopo aver prefissato una nuova data di consegna a partire dall'arrivo dello stesso ammonimento. Inoltre non sono lecite le richieste di risarcimento danni da parte del compratore.
- (5) Danni dovuti ai ritardi della consegna sono imputabili al venditore solo nel caso di gravi negligenze.
- (6) Se il venditore come descritto dal par. 2 non potrà consegnare al compratore la merce nella data prestabilita, lo stesso dovrà informare il compratore; il venditore sarà così liberato dall'obbligo di consegna.

Pagamenti

- (1) Se non sono state concordate altre modalità di pagamento, il prezzo d'acquisto dovrà essere saldato entro 12 giorni dalla data dell'emissione della fattura.
- (2) Come termine di pagamento viene considerata la data di entrata del versamento al venditore.
- (3) Altre forme di pagamento come anche assegni devono essere concordati anticipatamente e dovranno essere esenti da qualsiasi forma di spese.
- (4) Nel caso di ritardo del pagamento da parte di ditte, il venditore addebiterà gli interessi del 1,5% p.m.. Ci riteniamo la facoltà dopo previa prova di danneggiamento di aumentare tale tasso.
- (5) Nel caso di clienti privati il tasso di percentuale del calcolo degli interessi da parte del venditore è del 5%.
- (6) Il cliente potrà ricorrere alle richieste del venditore solo se il ricorso è incomputabile oppure previa legittimazione tramite atto legale; lo stesso vale per il diritto di ritenuta solo se quest'ultimo è riferito al contratto di compravendita.
- (7) Se i termini di pagamento non vengono rispettati oppure se vige sul capitale del cliente un'insolvenza oppure un procedimento di fallimento, il venditore ha il diritto di richiedere l'immediato pagamento di tutti i rimanenti pagamenti.
- (8) Se il cliente è debitore di più fatture o pagamenti il venditore potrà richiedere prima il pagamento delle fatture antecedenti.
- (9) Nel caso di clienti privati il venditore potrà richiedere un sovrapprezzo (massimo. Euro 25,-) pro ammonimento e per i costi legali.

Garanzia

- (1) Nel caso di merce difettata il venditore garantisce per il miglioramento del prodotto a sua discrezione la garanzia con pezzi di ricambio oppure riduzioni di prezzo. Sono escluse le richieste di risarcimento.
- (2) Il cliente ha il dovere di esaminare attentamente la merce e di riferire concretamente e solo per iscritto le eventuali anomalie.
- (3) Se il cliente è anche il consumatore ha per primo la possibilità di scegliere per una merce difettata se dovrà essere migliorata o cambiata. Il venditore ha comunque la facoltà di negare la qualità della scelta, questo nel caso comporti degli eccessivi costi ma allo stesso tempo non porti degli svantaggi per il consumatore. Sono escluse richieste di risarcimento.
- (4) Il cliente dovrà riconoscere al venditore un periodo di tempo ragionevole per garantire la dovuta riparazione delle anomalie, altrimenti decadono i diritti di garanzia di qualsiasi tipo. Se nel periodo di attesa legale la riparazione non viene effettuata il cliente avrà il potere di recensione dal contratto oppure la richiesta di rimborso di una parte del prezzo d'acquisto. Nel caso di minimi difetti il cliente non ha il diritto di recensione dal contratto.
- (5) Il consumatore ha il dovere di reclamare i difetti per iscritto nell'arco di 10 giorni dalla consegna. Altrimenti la garanzia non avrà valore legale.
- (6) Difetti che non vengono riconosciuti al momento della consegna devono essere dichiarati dall'imprenditore come descritto dal Par. 5
- (7) I diritti di garanzia per i difetti non riconosciuti decadono dopo 6 settimane della presa in consegna della merce se i difetti riscontrati non vengono comunicati preventivamente al venditore per iscritto, anche se in quel periodo è stato effettuato il montaggio del prodotto.
- (8) La garanzia per imprenditori decade dopo un anno dalla consegna della merce. La garanzia per i consumatori decade dopo due anni dalla consegna della merce.
- (9) Il cliente deve seguire attentamente le istruzioni descritte dai manuali di funzionamento forniti dai venditori. Nel caso non vengano seguite tali indicazioni fornite dai manuali di funzionamento il venditore non potrà essere reso responsabile del mal funzionamento.
- (10) Le condizioni contrattuali concordate con il venditore fanno fede solo al contratto firmato dal cliente stesso e non prendono in considerazione altre condizioni tipo pubblicità, variazioni di prezzo depliant o altre garanzie che non vengono riconosciute al cliente.
- (11) Per tutti i clienti privati all'interno dell'EU la garanzia per le macchine usate è di 1 anno. Non vi è alcuna ulteriore garanzia per le macchine, che sono state solo segnalate. Per le aziende all'interno dell'EU non vi è alcuna garanzia.

Diritto da parte del venditore di svalutazione dovuto allo sfruttamento.

Se un cliente ritorna una merce, il venditore può richiedere per lo sfruttamento temporaneo della merce un rimborso, come anche eventuali costi di trasporto. Per la quantificazione dello sfruttamento della merce vengono apportati dei criteri di valutazione ottica e dei parametri di valutazione tecnica. La svalutazione dovuta allo sfruttamento viene quantificata con il valore minimo del 30%, sommando inoltre un aggiuntivo tasso del 4% per inizio mese dalla data di consegna.

Responsabilità

La responsabilità del rappresentante legale, del venditore o della ditta nei riguardi del cliente viene a decadere nel caso di gravi negligenze da parte del cliente.

Riserva di proprietà

- (1) La merce rimane fino all'avvenuto completo pagamento proprietà del venditore.
- (2) Nel caso la merce venga rivenduta prima dell'avvenuto pagamento totale il nuovo cliente garantisce del pagamento nei confronti del venditore anche dei debiti precedenti. Il cliente ha il dovere di informare il venditore per iscritto.
- (3) Nel caso terzi vengano in possesso della merce o nel caso di ipoteca della merce venduta, il cliente ha il dovere di avvisare il venditore e nello stesso istante avvisare i terzi che la merce è di proprietà del venditore. Il cliente si impegna a corrispondere tutti i costi per ritornare in possesso della merce e di ripristinare la legalità del contratto.
- (4) Fino a quando la riserva di proprietà permane al venditore la cessione, l'ipoteca, l'affitto oppure qualsiasi altro tipo di ipoteca della merce deve essere permesso e confermato per iscritto dal venditore.
- (5) Durante il periodo della riserva di proprietà il cliente è autorizzato a possedere ed utilizzare la merce.
- (6) Nel caso il cliente non rispettasse le norme descritte dal paragrafo 1 al paragrafo 5 il venditore ha il potere di annullare il contratto.

Recessione

- (1) A prescindere dai motivi legali e contrattuali il venditore può recedere dal contratto se il cliente ha dichiarato delle false credenziali sulla sua bonità bancaria, se interrompe i suoi pagamenti o le rateazioni di pagamento, se sul suo capitale viene dichiarata un'insolvenza oppure se si aggravano le sue condizioni economiche.
- (2) Il venditore è autorizzato a recedere dal contratto se dopo la finalizzazione dell'accordo subentrano delle complicazioni che impediscano la consegna oppure aggravino la condizione economica.
- (3) Il compratore ha la possibilità di recedere dal contratto entro 5 giorni dalla firma. La recessione deve avvenire per iscritto tramite posta, fax oppure per email. Nel caso di recessione dal contratto il venditore fatturerà al compratore una penale pari al 30% del prezzo di vendita compreso di IVA.

Sede legale e foro di competenza

- (1) Il foro di competenza per controversie civili legali e penali è fissato ad A-6060 Hall in Tirolo.
- (2) La procedura civile è soggetta al diritto austriaco senza prendere in considerazione norme di diritto straniero.

Varie

- (1) Variazioni e aggiunte sono legalizzate solo con la forma scritta.
- (2) La forma scritta può essere revocata solo da una forma scritta.
- (3) Non appena si consolida una collaborazione di partner contrattuale FELDER, questo si adegua alle condizioni generali di contratto.
- (4) Il venditore è autorizzato ad investire l'importatore che lo rappresenta di diversi diritti e doveri anche di queste condizioni generali di contratto in modo di liberarsi dai suoi vincoli. Di conseguenza anche il foro di competenza legale cambierà la sua sede. Il cliente verrà pertanto informato e dichiarerà la sua ammissione.
- (5) La utilità e incongruenza di alcune singole regole non intaccano la validità dell'insieme del contratto.
- (6) Se le singole regole fossero incongruenti o futili queste possono essere interpretate in modo coerente al contratto stesso.
- (7) Se un consumatore ordina della merce tramite sistema telematico, il venditore confermerà immediatamente la richiesta d'entrata. La richiesta d'entrata non ha valore come ordinazione della merce. La richiesta d'entrata può essere accompagnato dalla conferma di entrata. Per prassi una compravendita effettuata tramite il sistema telematico contiene un testo del venditore e copia delle condizioni generali del contratto che tramite email viene inviato in automatico.
- (8) Le condizioni di garanzia della FELDER KG le potete trovare all'interno dei manuali operativi e nelle pagine internet www.felder-group.com

Norme generali per compravendita di merce usata, estratto associazione tutela dei consumatori.

- (1) Costi di spedizione: i costi di spedizione e trasporto sono a carico del compratore.
- (2) I contratti di collaborazione fanno riferimento al diritto austriaco.
- (3) Diritto di recessione del consumatore dal contratto di vendita a distanza
 - (3.1) Il consumatore ha il diritto nelle due settimane dopo la consegna della merce di recedere dal contratto. La recessione non deve contenere nessuna motivazione e può essere inviata al venditore in forma scritta o tramite invio a ritorno della merce stessa; come termine di scadenza fa riferimento la data di arrivo.
 - (3.2) Il consumatore per esercitare il suo diritto di recessione è obbligato a restituire la merce. I costi della restituzione sono a carico del consumatore che esercita il diritto di recessione. Se la merce non corrisponde a quella ordinata i costi di restituzione sono a carico del venditore.
 - (3.3) Il consumatore ha il dovere di conservare e restituire la merce nella forma originale. La perdita di valore dovuta all'uso anche dopo essere stato eseguito un semplice esame dato che la merce non si potrà più vendere come nuova è a carico del consumatore.
 - (3.4) Il diritto di recessione non applicabile alle macchine, che vengono preparate su specifica direttiva del cliente, e che a causa della loro costituzione non si possono rinviare indietro. Una merce preparata su specifica è quella merce che il consumatore riceve e che non è contenuta all'interno del normale catalogo di vendita.