

FELDER KG

A - 6060 Hall in Tirol • KR-Felder-Str. 1 • Austria  
Tel. +43(0)5223 55306 • Fax +43(0)5223 55306-63  
www.format-4.at info@format-4.at



Spett.le  
|Bausola srl  
Att. Sig. Bausola Enrico  
Corso Gen. Volpini 103  
14057 AT Isola d'Asti  
ITALIEN

## PREVENTIVO

**Preventivo N°** 40-2677/03  
**Codice cliente** PM0Z7  
**Numero di matricola** 341.11.005.19

**Data** 31/03/2020  
**Suo consulente** Myrte Elton

Pagina 1 da 13

YV31/030921T/tnt/ANG\_N T

Egregio Sig. Bausola,

La ringraziamo della Sua richiesta proponendoLe quanto segue:

### FORMAT-4 CREATOR PREMIUM

Lavorazione completa senza compromessi in solo 5,0 m<sup>2</sup>.



Immagine con equipaggiamento speciale.

## Un centro di lavoro CNC di Format-4, garanzia di successo della vostra azienda!

### La nostra esperienza - la vostra scelta sicura!

Da oltre 55 anni ci occupiamo di sviluppo, produzione e commercializzazione di macchine per la lavorazione del legno di elevata qualità. Oggi le macchine per la lavorazione del legno di casa Felder sono tra le più vendute in assoluto. In tutto il mondo



### Format-4 - la prima scelta di chi cerca un aumento di produttività nella propria attività!

Noi elaboriamo con voi una soluzione personalizzata dedicata alla vostra attività, per aumentare la produzione ed il guadagno. Perciò i vostri processi produttivi preesistenti vengono integrati in un nuovo concetto produttivo ottimizzato d'insieme. Voi scegliete fra le varianti elaborate per voi il pacchetto che vi interessa di più, assicurandovi così un vantaggio competitivo nel vostro mercato.



### Noi simuliamo i vostri processi, una sicurezza indispensabile di decisione per voi!

Osservate il pacchetto produttivo più interessante per voi dal vivo in uno dei nostri centri dimostrativi. Noi simuliamo il vostro lavoro ed i vostri cicli di produzione con le macchine per la lavorazione del legno di Format-4. Voi ottenete così una sicurezza di scelta per molti anni a venire.



### Format-4, la scelta giusta! Pacchetto perfetto, qualità e precisione duratura.

Le macchine per la lavorazione del legno Format-4 sono prodotti austriaci di altissima qualità. Le più moderne tecnologie di produzione e macchine di produzione, nonché processi di continua garanzia della qualità garantiscono la qualità, la precisione e l'affidabilità della vostra nuova Format-4.



## **Creator**

Centro di lavoro CNC per profili con doppia unità di serraggio in direzione X e costruzione a portale fisso in direzione Y (senza utensile) con azionamento digitale (azionamento a senso unico) Il basamento macchina della Creator è realizzato da tubi sagomati elettrosaldati e dalla parete spessa. Le nervature di acciaio all'interno del basamento consentono di raggiungere un'elevata stabilità.



### **Sistema di guida dell' azionamento dei blocchi in asse X**

Il funzionamento dell' azionamento dei blocchi in asse X avviene con una cremagliera con i denti inclinati e sagomati. Ciò garantisce la più alta precisione. Il riduttore garantisce la massima qualità di lavoro e precisione nelle ripetizioni. Il movimento avviene per mezzo di pattini a ricircolo di sfere incapsulati, su guide lineari temprate e levigate.



### **Sistema di guide asse Y:**

Il movimento del portale in direzione Y avviene con una cremagliera con i denti inclinati e sagomati. Ciò garantisce la massima precisione. Il riduttore garantisce la massima qualità di lavoro e precisione nelle ripetizioni. Il movimento avviene per mezzo di pattini a ricircolo di sfere incapsulati, su guide lineari temprate e levigate.



### **Campo di lavoro Creator**

Corsa degli assi:

X= 1475mm (pinze)

Y=1550mm

Z= 225 mm

Campo di lavoro:

X= 4000 mm (infinito)

Y= 950 mm

Z= 80 mm pezzo lavorabile

Velocità di posizionamento degli assi:

fare attenzione al sistema di sicurezza scelto (queste devono basarsi sul layout).

### **Pannello di controllo fisso sul lato sinistro della macchina**

Dotato di:

- PC ad alte prestazioni
- Display LED a colori 24"
- Tastiera, mouse e mousepad
- 1 interfaccia USB



### **Specifiche di "Woodflash", il software della macchina**

"Woodflash", il pacchetto software della macchina comprende la completa gestione del controllo della macchina CNC per 2 postazioni di lavoro - 1 postazione di lavoro alla macchina e 1 postazione di lavoro esterna.

Il software si compone di:

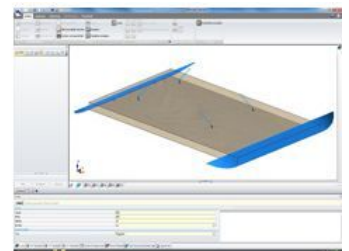
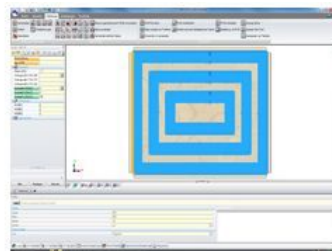
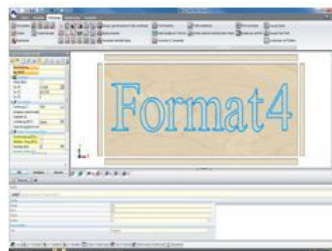
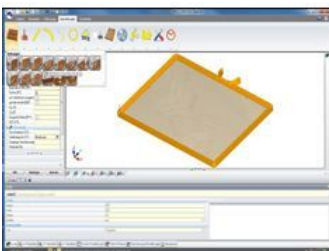
- Scheda CNC
- Magazzino utensili
- Editor di programmazione

### **CNC-Board**

Il totale controllo operativo della macchina avviene tramite il "pannello CNC". Qui, è possibile richiamare ed avviare i programmi creati. Inoltre, qui è possibile selezionare diversi campi di lavorazione, salvare liste di lavorazione personalizzate o utilizzare una funzione di zoom. Il pannello CNC consente anche il controllo di vari sensori macchina (aria compressa, dispositivi di sicurezza, visualizzazione della velocità di avanzamento, ecc.), nonché la selezione di comandi macchina preprogrammati, come "scarica utensile" oppure "riscaldamento assi", ecc.

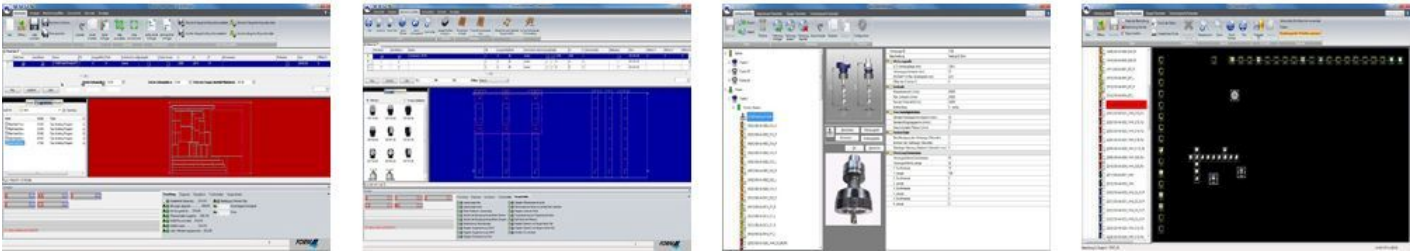
### **L'editor di programma**

L'editor di programma ha lo scopo di aiutare a creare programmi CNC personalizzati. Le macro-variabili disponibili consentono di eseguire modifiche parametriche. Grazie alla struttura semplice e chiara, sono possibili veloci operazioni di foratura, fresatura e taglio. Per la programmazione, sono disponibili cinque campi singoli. Per eseguire una verifica del programma, si può anche passare a una visualizzazione 3D.



### **Database utensili**

Nel database utensili (Tecno-Manager) si gestiscono tutti gli utensili che sono destinati alla lavorazione sulla macchina. La classificazione principale è costituita dalle 4 categorie di foratura, fresatura, taglio e tassellatura.. Inoltre, ogni categoria è suddivisa secondo i rispettivi piani di lavorazione (verticale e orizzontale). Per ogni lavorazione, è possibile creare e salvare utensili specifici. Qui si impostano parametri come lunghezza utensile, diametro, max. profondità di penetrazione, numero di giri. In questo database si definiscono anche i contorni degli utensili utilizzando file DXF. È possibile salvare fino a 8999 utensili diversi e 99 modelli diversi di attrezzaggio.



### **Altre funzioni:**

- ordini CAD (ruotare, specchiare, ripetere, ecc.)
- fresate di scritte (font True Type , grassetto o corsivo)
- realizzazione di qualsiasi contorno (fresate ad isola)
- scalare contorni
- impostare condizioni logiche
- impostare variabili (max. 300 pezzi)
- interpolazioni di fresatura
- superfici virtuali in ogni situazione
- sottoprogrammi (lavorazioni realizzate da sè)
- ordinare sequenze (ottimizzazione dei tempi di lavorazione)
- programmazione assoluta/relativa

Queste funzioni possono essere applicate per lo sviluppo di nuovi programmi e facilitano tale sviluppo. Al momento del salvataggio, i programmi saranno ottimizzati automaticamente e controllati per individuare possibili errori.

Inoltre, è anche possibile l'importazione di file DXF. In particolare, mediante denominazione dei layer è possibile corredare i file DXF con gli utensili giusti, profondità di taglio, correzioni, ecc., senza necessità di ulteriore programmazione.

File DXF possono essere aperti direttamente nel pannello CNC e non devono essere appositamente salvati.

Per le esigenze di una "officina in rete", si può integrare un'interfaccia con "codice a barre".

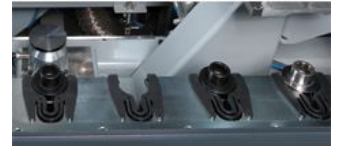
**Elettromandrino 12 KW (S6) HSK F63**

24000 giri/min, cuscinetti ceramici con cappa di aspirazione con regolazione altezza pneumatica in 2 posizioni

- Carico collegato: 12 KW ( S6 )
- Potenza nominale piena con ca. 12.000 giri/min - velocità: 1000 - 24000 giri/min
- Funzionamento: motore trifase HF comandato tramite inverter
- Direzione di rotazione destra/sinistra
- 2 attacchi comandati per l' aria compressa
- Interfaccia per aggregati
- Peso utensile : 7,5 kg
- Raffreddamento del mandrino ad aria
- Cappa di aspirazione a 2 posizioni

**Magazzino lineare a 4 posizioni**

Il cambiautensili lineare a 4 posizioni garantisce tempi di cambio più brevi e offre sufficiente posto per le frese (vedi layout) (Vedi layout per le varianti di configurazione) Diametro max. utensile 120 mm. Lunghezza max. utensile 100 mm.

**Testa a forare DH 17 6H 1S**

Testa a forare DH 17 6H 1S

- 11 mandrini verticali
- 6 mandrino orizzontali
- 1 lama per scanalature in direzione X

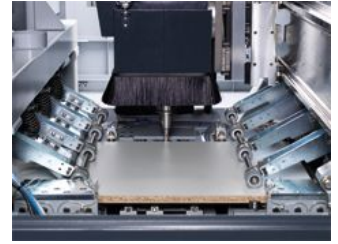
**Gruppo per tasselli (in direzione X)**

Il gruppo di tassellatura in direzione X è composto da due unità. L' unità di tassellatura si trova sulla testa a forare ed ha le stesse limitazioni del campo di lavoro (vedi layout). Il vibratore, come pure il serbatoio dell' acqua e della colla si trovano al di fuori della macchina come unità mobile. L' unità di tassellatura può utilizzare entrambi i campi in direzione X, vale a dire: +/-X o i lati 4 e 6. Die Le dimensioni che si può utilizzare per l' unità di tassellatura sono 8-10mm. Le lunghezze ammissibili del tassello possono essere 20 mm, 30 mm o 40 mm. La tolleranza nella lunghezza del tassello ammonta a +/-0.2mm.

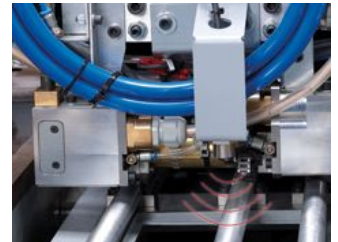


**Sistema di guida dell' azionamento duale dei blocchi in asse X**

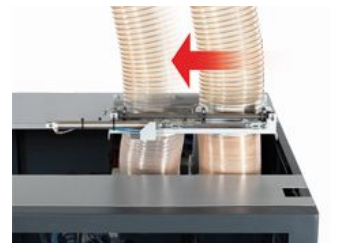
Il funzionamento dell' azionamento duale dei blocchi in asse X avviene con una cremagliera con i denti inclinati e sagomati. Ciò garantisce la più alta precisione. Il riduttore garantisce la massima qualità di lavoro e precisione nelle ripetizioni. Il movimento avviene per mezzo di pattini a ricircolo di sfere incapsulati, su guide lineari temprate e levigate. L' azionamento duale dei blocchi rende possibile la condivisione di pezzi ed il movimento ininterrotto dei blocchi sui pezzi per l' aumento della produttività. (Ad eccezione delle fresature dal lato del blocco).

**Misurazione lunghezza pezzo in X**

Il pezzo viene misurato in automatico in lunghezza (direzione X) e depositato sul board CNC.

**Collettore di aspirazione centrale comandato**

Sul controllo del programma viene aspirata in alternativa la testa a forare o il mandrino. Con questo divisore controllato si raggiunge una capacità di aspirazione ottimale. Diametro dell' attacco: vedi layout.

**Pacchetto di teleassistenza via Internet:**

Hardware e software per il collegamento via Internet. Il collegamento Internet con il PC della macchina deve essere predisposto da parte del cliente. L' integrazione della macchina nella rete aziendale deve essere fatta a cura del cliente da un amministratore di rete autorizzato.

**Dispositivo di sicurezza con conformità CE.**

- Interruttore di emergenza
- Barriera di protezione sul piano di lavoro
- Porte assicurate
- Sensori di controllo dell' aria compressa

**Utensile di manovra:**

Chiave a brugola per testa a forare, pressa ingrassatrice per testa a forare, Torx per lama per scanalature, chiave per mandrino a pinza.

**Lubrificazione centralizzata automatica:**

Il grasso viene controllato pneumaticamente in un intervallo di tempo definito nel dispositivo di comando e distribuito sui punti di lubrificazione degli assi X, Y e Z. La capienza del contenitore di lubrificante è di 2 kg.



---

## Opzioni

---

**Pos: @452** - 1 Pezzo

Motore 3x 400 V 50 Hz Versione CE

**Pos: 909** - 1 Pezzo

Lingua italiano

**Pos: C08** - 1 Pezzo

Sistema di climatizzazione d'aria per armadio elettrico  
Compensa le fluttuazioni della temperatura ambiente superiori a 35°C e garantisce costante Temperatura di esercizio dei componenti elettrici nell'armadio di comando.

**Pos: C12** - 1 Pezzo

UPS - Sistema di sicurezza per alimentazione per il computer

Il gruppo di continuità garantisce l'alimentazione del computer della macchina anche in caso di mancanza di corrente. I programmi possono essere salvati e il computer della macchina può essere spento correttamente e senza perdita di dati.

**Pos: C14** - 1 Pezzo

Scanner a lettura laser per codice a barre, wireless

Lettoressa „wireless" per codici a barre per il richiamo automatico di un programma del pezzo da lavorare.





**Pos: C15 - 1 Pezzo**

Partacavi chiuso lungo gli assi X e Y

Poiché il dispositivo di trascinamento è chiuso, tutti i cavi, le linee e i tubi sono protetti contro eventuali danni.

**Pos: C18 - 1 Pezzo**

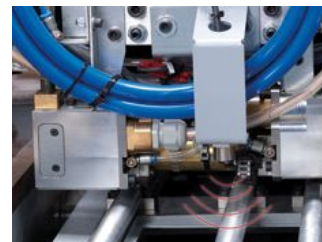
Console remota per la gestione macchina (regolazione della velocità degli assi)

Comando a mano per la regolazione della velocità degli assi, interruttore di emergenza compreso : con un potenziometro si può regolare in continuo la velocità di alimentazione durante il lavoro. Con ciò vengono portati a termine facilmente programmi complessi

**Pos: C21 - 1 Pezzo**

Misurazione del pezzo Y

Il pezzo può essere misurato automaticamente in direzione Y (larghezza del pezzo) per mezzo di un sensore. A seconda delle proprietà del materiale, possono verificarsi delle deviazioni.

**Pos: C98 - 1 Pezzo**

Indicazione ottica dello stato della macchina

L'indicazione ottica di stato a 5 colori della macchina segnala all'utente durante il funzionamento con un'occhiata lo stato attuale:|Verde: in lavorazione|Blu: richiesta di immissione|Bianco : neutrale|Arancione: allarme|Rosso: arresto di emergenza

**Pos: C99 - 1 Pezzo**

Striscia di illuminazione a LED blu (#C98)

La striscia luminosa blu a LED viene integrata lungo tutta la lunghezza della macchina nello

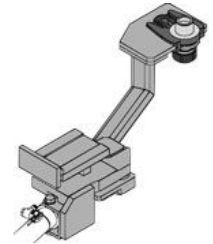
**Pos: C19** - 1 Pezzo

2 battute di riferimento per pezzi lunghi

Secondo cilindro di battuta per pezzi più grandi di X=1400 mm. Semplifica il trattamento dei pezzi più grandi.

**Pos: C198** - 1 Pezzo

Postazione laterale per cambio utensile ed aggregato

**Pos: C200** - 1 Pezzo

Magazzino lineare a 4 posizioni per l'impiego di aggregati (!C23!/C199)

Il cambiautensili lineare a 4 posizioni garantisce tempi di cambio più brevi e offre sufficiente posto per le frese e per gli aggregati (vedi layout) (Vedi layout per le varianti di configurazione)  
Diametro max. utensile 120 mm. Lunghezza max. utensile 100 mm.

**Pos: C190** - 1 Pezzo

Testa di foratura DH 25 invece di DH 17

Testa a forare DH 25 8H 1S - 17 Mandrini verticali - 8 mandrini orizzontali - 1 lama per scanalature in direzione X

**Pos: C70** - 1 Pezzo

Piani di lavoro a cuscino d'aria (dietro + davanti)

I piani d'appoggio a cuscino d'aria (davanti + dietro) al posto della dotazione standard, sono adatti soprattutto per un uso semplificato dei pezzi. Nella lavorazione di materiali delicati bisogna usare un film protettivo, per impedire qualsiasi danno alla superficie.

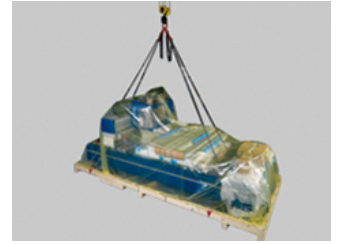
**Pos: C72** - 1 Pezzo

Piani di lavoro ripiegabili per pezzi lunghi (davanti e dietro) (piano a cuscino d'aria) (#C70 /!C71)

I piani a cuscino d'aria-piani d'appoggio, amplia la superficie di appoggio, adatta per la lavorazione di pezzi grandi e di materiali e superfici delicate.

**Pos: C300** - 1 Pezzo

Preparazione da parte del cliente per il trasporto della macchina in officina  
 Per lo scarico della macchina da un camion, il cliente deve rendere disponibile un carrello elevatore con la portata di 3 t (o comunque adatta al peso della macchina) e una lunghezza forche di 1150 mm. I dispositivi di scarico devono essere disponibili entro la data di consegna concordata.

**Pos: C301** - 1 Pezzo

Aiuto da parte del cliente per il trasporto della macchina in officina  
 Il cliente metterà a disposizione due collaboratori per il trasporto dopo lo scaricamento dall'autocarro fino al luogo di installazione della macchina. Aperture di passaggio e trasporto (larghezze e altezze telai): larghezza 2300 mm altezza 2300 mm. Il pavimento sul quale viene trasportata la macchina deve essere rinforzato (calcestruzzo pavimento industriale ecc.) e livellato.

**Pos: C302** - 1 Pezzo

Preparazione da parte del cliente per il basamento della macchina  
 Sul luogo di installazione della macchina deve essere predisposto un basamento in base all'illustrazione e con le seguenti specifiche: basamento livellato qualità calcestruzzo min. C25/30 CX1 tensile e resistente.

**Pos: C303** - 1 Pezzo

Preparazione da parte del cliente per l'impianto ad aria  
 Sul luogo di destinazione della macchina deve essere predisposto un raccordo per aria compressa in base all'illustr. e con le seguenti specifiche: Qualità aria compressa conform. ISO 8573-1 5-4-3 (l'aria compressa deve essere completamente priva di olio, grasso, condensa, corpuscolo e acqua) Pressione nella linea min. 8 bar permanente raccordo 1/2" diametro interno condotta dell'aria 16 mm.  
 H08/H200/H300: 350NL/min, Compressore: 470NL/min, 80l serbatoio  
 H10/H20/H22/H30/H350/Creator: 450NL/min, Compressore: 550NL/min, 100l serbatoio  
 H50/H500: 500NL/min, Compressore: 650NL/min, 200l serbatoio  
 Campo di temperatura: +10° bis +50°

**Pos: C304** - 1 Pezzo

Preparazione da parte del cliente per l'impianto elettrico 3x 400 V  
 Sul luogo di installazione della macchina deve essere predisposto un basamento secondo il layout allegato e con le seguenti specifiche: tens. eserc. 3x400V +/- 5%, 50 Hz Per valore di allacc. tot., rif. al layout. Secondo la dotazione della macchina, l'interruttore di sicurezza raccomandato sarà diverso. Per fluttuaz. di tensione frequenti, si consiglia uno stabilizzatore. L'allacciamento elettrico della macchina deve essere eseguito da un elettricista abilitato già durante il primo giorno di installazione.



**Pos: C306 - 1 Pezzo**

Preparazione da parte del cliente per l'installazione dell'impianto d'aspirazione sul luogo di installazione della macchina deve essere predisposto un raccordo di aspirazione in base all'illustr. e con le seguenti specifiche: raccordo di aspirazione D=200 mm + 100 mm; potenza di aspirazione 2850 m3/h; velocità dell'aria 20 m/sec; perdita di pressione 1000 Pa; il collegamento dell'aspirazione deve essere effettuato dal fornitore dell'impianto nel secondo giorno di installazione.



## UTENSILI

1 ST RM

Imballo

**Somma totale (EUR)****95,690.00**

La merce rimane proprietà della ditta FELDER fino al pagamento totale.

Condizioni di pagamento	Pagamento entro 21 giorni dalla data di fattura con -2% sconto (95,690.00 - 1,913.80 = 93,776.20)
	Pagamento entro 90 giorni dalla data di fattura senza sconto (95,690.00)
Prezzo totale	franco stabilimento, senza IVA escl. IVA
Pagamento	veda condizioni di pagamento
Trasporto	franco stabilimento Hall i. Tirol
Validità preventivo	<b>13/04/2020</b>

Nei cataloghi FORMAT-4 utensili, accessori ed aspirazioni Lei trova tutte le informazioni dettagliate e i dati tecnici.

Vi preghiamo di voler cortesemente prendere atto di questo preventivo.

Se ha delle domande il FORMAT-4 Hall in Tirol (Austria) è sempre a Sua disposizione.

In speranza di ricevere il Suo cortese ordine rimaniamo con i nostri più distinti saluti.

Costruzione Macchine **FORMAT-4**

(A)

**Sottoscrizione contratto**

- (1) Le norme contrattuali sono valide per gli attuali e i prossimi rapporti di collaborazione.
- (2) Le norme contrattuali del cliente non hanno nessuna validità, possono essere convalidate solo dopo previa conferma scritta
- (3) Con l'ordinazione di una merce il cliente si assume l'obbligo di acquisire la merce ordinata. L'accettazione dell'ordinazione viene convalidata da parte del venditore nell'arco di due settimane tramite conferma scritta, come anche con l'esecuzione dell'ordine. Il termine di tempo viene fissato dalla data postale della spedizione della richiesta.

**Prezzi**

- (1) Tutti i prezzi sono intesi per consegne dalla fabbrica A-6060 Hall in Tirolo
- (2) Previo altro accordo, la somma totale è da considerarsi come prezzo brutto fisso
- (3) I prezzi non comprendono i costi di spedizione e trasporto

**Consegna**

- (1) Tutte le spedizioni, previo altro accordo, vengono effettuate dalla fabbrica di A-6060 Hall in Tirolo a rischio e costi del destinatario.
- (2) Nel momento in cui la merce, per volere dell'imprenditore, viene inviata, consegnata oppure installata, il rischio di danneggiamento o deterioramento casuale dal momento in cui la merce lascia la fabbrica, è a carico dell'imprenditore
- (3) Nel caso in cui si concordasse insieme al consumatore un'assicurazione per il trasporto, il rischio di danneggiamento e deterioramento casuale della merce venduta rimane sempre a carico del consumatore.
- (4) Se il cliente non ritira la merce nei termini prestabiliti e rifiuta anche dopo un nuovo termine di consegna, per iscritto o per mancata comunicazione, la presa in consegna della stessa, il venditore potrà recedere dal contratto e richiedere il risarcimento dei danni. Lo stesso vale per il mancato pagamento nei termini della somma pattuita.
- (5) Il venditore non è obbligato a ritirare il materiale d'imballaggio della spedizione

**Termine di consegna, forza maggiore, sciopero, chiusura, consegne da parte di terzi**

- (1) Le date di consegna indicate sono da ritenersi per approssimative.
- (2) Le date di consegna indicate possono essere rigorosamente rispettate solo nel caso di ritiro effettuato personalmente. Cause che possono ritardare involontariamente la consegna da parte del venditore quali malfunzionamento della fabbrica, scioperi, chiusure, trasportatori terzi, cause di forza maggiore non possono essere addebitate al venditore stesso e possono prorogare la data di consegna.
- (3) Eventuali modifiche al contratto originario, come anche modifiche ai dettagli tecnici del prodotto possono prorogare la data di consegna.
- (4) Nel caso di ritardi della consegna, imputabili al venditore come cause di forza maggiore, il compratore potrà recedere dal contratto solo dopo il termine di consegna prestabilito, con forma scritta solo dopo previo ammonimento e dopo aver prefissato una nuova data di consegna a partire dall'arrivo dello stesso ammonimento. Inoltre non sono lecite le richieste di risarcimento danni da parte del compratore.
- (5) Danni dovuti ai ritardi della consegna sono imputabili al venditore solo nel caso di gravi negligenze.
- (6) Se il venditore come descritto dal par. 2 non potrà consegnare al compratore la merce nella data prestabilita, lo stesso dovrà informare il compratore; il venditore sarà così liberato dall'obbligo di consegna.

**Pagamenti**

- (1) Se non sono state concordate altre modalità di pagamento, il prezzo d'acquisto dovrà essere saldato entro 12 giorni dalla data dell'emissione della fattura.
- (2) Come termine di pagamento viene considerata la data di entrata del versamento al venditore.
- (3) Altre forme di pagamento come anche assegni devono essere concordati anticipatamente e dovranno essere esenti da qualsiasi forma di spese.
- (4) Nel caso di ritardo del pagamento da parte di ditte, il venditore addebiterà gli interessi del 1,5% p.m.. Ci riteniamo la facoltà dopo previa prova di danneggiamento di aumentare tale tasso.
- (5) Nel caso di clienti privati il tasso di percentuale del calcolo degli interessi da parte del venditore è del 5%.
- (6) Il cliente potrà ricorrere alle richieste del venditore solo se il ricorso è incomputabile oppure previa legittimazione tramite atto legale; lo stesso vale per il diritto di ritenuta solo se quest'ultimo è riferito al contratto di compravendita.
- (7) Se i termini di pagamento non vengono rispettati oppure se vige sul capitale del cliente un'insolvenza oppure un procedimento di fallimento, il venditore ha il diritto di richiedere l'immediato pagamento di tutti i rimanenti pagamenti.
- (8) Se il cliente è debitore di più fatture o pagamenti il venditore potrà richiedere prima il pagamento delle fatture antecedenti.
- (9) Nel caso di clienti privati il venditore potrà richiedere un sovrapprezzo (massimo. Euro 25,-) pro ammonimento e per i costi legali.

**Garanzia**

- (1) Nel caso di merce difettata il venditore garantisce per il miglioramento del prodotto a sua discrezione la garanzia con pezzi di ricambio oppure riduzioni di prezzo. Sono escluse le richieste di risarcimento.
- (2) Il cliente ha il dovere di esaminare attentamente la merce e di riferire concretamente e solo per iscritto le eventuali anomalie.
- (3) Se il cliente è anche il consumatore ha per primo la possibilità di scegliere per una merce difettata se dovrà essere migliorata o cambiata. Il venditore ha comunque la facoltà di negare la qualità della scelta, questo nel caso comporti degli eccessivi costi ma allo stesso tempo non porti degli svantaggi per il consumatore. Sono escluse richieste di risarcimento.
- (4) Il cliente dovrà riconoscere al venditore un periodo di tempo ragionevole per garantire la dovuta riparazione delle anomalie, altrimenti decadono i diritti di garanzia di qualsiasi tipo. Se nel periodo di attesa legale la riparazione non viene effettuata il cliente avrà il potere di recensione dal contratto oppure la richiesta di rimborso di una parte del prezzo d'acquisto. Nel caso di minimi difetti il cliente non ha il diritto di recensione dal contratto.
- (5) Il consumatore ha il dovere di reclamare i difetti per iscritto nell'arco di 10 giorni dalla consegna. Altrimenti la garanzia non avrà valore legale.
- (6) Difetti che non vengono riconosciuti al momento della consegna devono essere dichiarati dall'imprenditore come descritto dal Par. 5
- (7) I diritti di garanzia per i difetti non riconosciuti decadono dopo 6 settimane della presa in consegna della merce se i difetti riscontrati non vengono comunicati preventivamente al venditore per iscritto, anche se in quel periodo è stato effettuato il montaggio del prodotto.
- (8) La garanzia per imprenditori decade dopo un anno dalla consegna della merce. La garanzia per i consumatori decade dopo due anni dalla consegna della merce.
- (9) Il cliente deve seguire attentamente le istruzioni descritte dai manuali di funzionamento forniti dai venditori. Nel caso non vengano seguite tali indicazioni fornite dai manuali di funzionamento il venditore non potrà essere reso responsabile del mal funzionamento.
- (10) Le condizioni contrattuali concordate con il venditore fanno fede solo al contratto firmato dal cliente stesso e non prendono in considerazione altre condizioni tipo pubblicità, variazioni di prezzo depliant o altre garanzie che non vengono riconosciute al cliente.
- (11) Per tutti i clienti privati all'interno dell'EU la garanzia per le macchine usate è di 1 anno. Non vi è alcuna ulteriore garanzia per le macchine, che sono state solo segnalate. Per le aziende all'interno dell'EU non vi è alcuna garanzia.

**Diritto da parte del venditore di svalutazione dovuto allo sfruttamento.**

Se un cliente ritorna una merce, il venditore può richiedere per lo sfruttamento temporaneo della merce un rimborso, come anche eventuali costi di trasporto. Per la quantificazione dello sfruttamento della merce vengono apportati dei criteri di valutazione ottica e dei parametri di valutazione tecnica. La svalutazione dovuta allo sfruttamento viene quantificata con il valore minimo del 30%, sommando inoltre un aggiuntivo tasso del 4% per inizio mese dalla data di consegna.

**Responsabilità**

La responsabilità del rappresentante legale, del venditore o della ditta nei riguardi del cliente viene a decadere nel caso di gravi negligenze da parte del cliente.

**Riserva di proprietà**

- (1) La merce rimane fino all'avvenuto completo pagamento proprietà del venditore.
- (2) Nel caso la merce venga rivenduta prima dell'avvenuto pagamento totale il nuovo cliente garantisce del pagamento nei confronti del venditore anche dei debiti precedenti. Il cliente ha il dovere di informare il venditore per iscritto.
- (3) Nel caso terzi vengano in possesso della merce o nel caso di ipoteca della merce venduta, il cliente ha il dovere di avvisare il venditore e nello stesso istante avvisare i terzi che la merce è di proprietà del venditore. Il cliente si impegna a corrispondere tutti i costi per ritornare in possesso della merce e di ripristinare la legalità del contratto.
- (4) Fino a quando la riserva di proprietà permane al venditore la cessione, l'ipoteca, l'affitto oppure qualsiasi altro tipo di ipoteca della merce deve essere permesso e confermato per iscritto dal venditore.
- (5) Durante il periodo della riserva di proprietà il cliente è autorizzato a possedere ed utilizzare la merce.
- (6) Nel caso il cliente non rispettasse le norme descritte dal paragrafo 1 al paragrafo 5 il venditore ha il potere di annullare il contratto.

**Recessione**

- (1) A prescindere dai motivi legali e contrattuali il venditore può recedere dal contratto se il cliente ha dichiarato delle false credenziali sulla sua bonità bancaria, se interrompe i suoi pagamenti o le rateazioni di pagamento, se sul suo capitale viene dichiarata un'insolvenza oppure se si aggravano le sue condizioni economiche.
- (2) Il venditore è autorizzato a recedere dal contratto se dopo la finalizzazione dell'accordo subentrano delle complicazioni che impediscano la consegna oppure aggravino la condizione economica.
- (3) Il compratore ha la possibilità di recedere dal contratto entro 5 giorni dalla firma. La recessione deve avvenire per iscritto tramite posta, fax oppure per email. Nel caso di recessione dal contratto il venditore fatturerà al compratore una penale pari al 30% del prezzo di vendita compreso di IVA.

**Sede legale e foro di competenza**

- (1) Il foro di competenza per controversie civili legali e penali è fissato ad A-6060 Hall in Tirolo.
- (2) La procedura civile è soggetta al diritto austriaco senza prendere in considerazione norme di diritto straniero.

**Varie**

- (1) Variazioni e aggiunte sono legalizzate solo con la forma scritta.
- (2) La forma scritta può essere revocata solo da una forma scritta.
- (3) Non appena si consolida una collaborazione di partner contrattuale FELDER, questo si adegua alle condizioni generali di contratto.
- (4) Il venditore è autorizzato ad investire l'importatore che lo rappresenta di diversi diritti e doveri anche di queste condizioni generali di contratto in modo di liberarsi dai suoi vincoli. Di conseguenza anche il foro di competenza legale cambierà la sua sede. Il cliente verrà pertanto informato e dichiarerà la sua ammissione.
- (5) La utilità e incongruenza di alcune singole regole non intaccano la validità dell'insieme del contratto.
- (6) Se le singole regole fossero incongruenti o futuri queste possono essere interpretate in modo coerente al contratto stesso.
- (7) Se un consumatore ordina della merce tramite sistema telematico, il venditore confermerà immediatamente la richiesta d'entrata. La richiesta d'entrata non ha valore come ordinazione della merce. La richiesta d'entrata può essere accompagnato dalla conferma di entrata. Per prassi una compravendita effettuata tramite il sistema telematico contiene un testo del venditore e copia delle condizioni generali del contratto che tramite email viene inviato in automatico.
- (8) Le condizioni di garanzia della FELDER KG le potete trovare all'interno dei manuali operativi e nelle pagine internet [www.felder-group.com](http://www.felder-group.com)

**Norme generali per compravendita di merce usata, estratto associazione tutela dei consumatori.**

- (1) Costi di spedizione: i costi di spedizione e trasporto sono a carico del compratore.
- (2) I contratti di collaborazione fanno riferimento al diritto austriaco.
- (3) Diritto di recessione del consumatore dal contratto di vendita a distanza
  - (3.1) Il consumatore ha il diritto nelle due settimane dopo la consegna della merce di recedere dal contratto. La recessione non deve contenere nessuna motivazione e può essere inviata al venditore in forma scritta o tramite invio a ritorno della merce stessa; come termine di scadenza fa riferimento la data di arrivo.
  - (3.2) Il consumatore per esercitare il suo diritto di recensione è obbligato a restituire la merce. I costi della restituzione sono a carico del consumatore che esercita il diritto di recensione. Se la merce non corrisponde a quella ordinata i costi di restituzione sono a carico del venditore.
  - (3.3) Il consumatore ha il dovere di conservare e restituire la merce nella forma originale. La perdita di valore dovuta all'uso anche dopo essere stato eseguito un semplice esame dato che la merce non si potrà più vendere come nuova è a carico del consumatore.
  - (3.4) Il diritto di recensione non applicabile alle macchine, che vengono preparate su specifica direttiva del cliente, e che a causa della loro costituzione non si possono rinviare indietro. Una merce preparata su specifica è quella merce che il consumatore riceve e che non è contenuta all'interno del normale catalogo di vendita.