

Spett.le
|Bausola srl
Att. Sig. Bausola Enrico
Corso Gen. Volpini 103
14057 AT Isola d'Asti
ITALIEN

PREVENTIVO

Preventivo N° **11-2786/11**

Data 24/11/2021

Pagina 1 da 15

Codice cliente PM0Z7

Suo consulente BAUSOLA (EV)

2MF24/111629T/tnt/ANG_N T

Egregio Sig. Bausola,

La ringraziamo della Sua richiesta proponendoLe quanto segue:

CNC Centro di Lavoro profit H500 16.38 S

Ideale per tutte le vostre esigenze, perfetta per le lavorazioni speciali



Immagine con equipaggiamento speciale.

La vostra **FORMAT4**, una garanzia per il vostro successo!

La nostra qualità è il vostro successo

Dal 1956 ci occupiamo di sviluppo, produzione e commercializzazione di macchine per la lavorazione del legno di elevata qualità. Con soluzioni personalizzate innalziamo la vostra produzione a nuove dimensioni. Sia nella costruzione di mobili che in quella di serramenti o nella lavorazione delle materie plastiche. Format4 - Una classe a sè.



Format-4 – Produttività su misura

Più veloce, più preciso, più potente e redditizio - con Format4 stabilirete nuovi standard!

Approfittate ora anche voi del nostro know-how. A proposito, con Format4 riceverete tutto dalla stessa azienda - soluzioni produttive, macchine e software - noi non lasciamo nulla al caso.



Noi simuliamo i vostri processi, una sicurezza di decisione indispensabile per voi! Noi elaboriamo con voi una soluzione personalizzata dedicata alla vostra attività, per aumentare la produzione ed il guadagno. Perciò i vostri processi produttivi preesistenti vengono integrati in un nuovo concetto produttivo ottimizzato d'insieme. Osservate il pacchetto produttivo più interessante per voi dal vivo in uno dei nostri centri dimostrativi. Noi simuliamo il vostro lavoro ed i vostri cicli di produzione con le macchine per la lavorazione del legno di Format4. Voi ottenete così una sicurezza decisionale per molti anni a venire.



Format4, la scelta giusta! Pacchetto perfetto, qualità e precisione duratura.

Le macchine per la lavorazione del legno Format4 sono prodotti austriaci di altissima qualità.

Le più moderne macchine e tecnologie produttive, nonché processi continui di controllo qualità garantiscono la qualità, la precisione e l'affidabilità della vostra nuova Format4.

La catena di assistenza Format4 garantisce un servizio personalizzato a tutto tondo fin dal primo minuto. Consulenza perfetta, assistenza immediata e competente e assistenza in loco, disponibilità permanente della macchina con tempi d'inattività ridotti, un mantenimento ottimale del valore e costi successivi ridotti: la nostra assistenza al servizio del vostro guadagno.



Centro di lavorazione profit H500 16.38 s-motion (senza utensile):

Il basamento del centro di lavorazione profit H500 s-motion è composto da tubolari tondi ad alto spessore e a saldatura elettrica. La nervatura in acciaio all'interno del supporto garantisce un'elevata stabilità. Per assicurare la tolleranza complessiva della macchina, i rapporti del suolo devono corrispondere al layout di base.

**Lubrificazione centralizzata automatica:**

Tutti gli assi mobili vengono continuamente lubrificati in maniera automatica e garantiscono così un'affidabilità che richiede poca manutenzione e una costante disponibilità all'utilizzo. Il lubrificante ha una regolazione temporizzata e viene trasportato tramite comando pneumatico controllato sui punti da lubrificare delle guide degli assi X, Y e Z. Il ciclo di lubrificazione è preimpostato attraverso il comando degli assi.

**Sistema di guide asse X:**

L'azionamento del braccio dell'asse X avviene mediante cremagliera con dentatura inclinata e bombata. Ciò garantisce la massima precisione. Il riduttore garantisce la massima qualità di lavorazione e precisione di ripetizione. La sospensione avviene su piastroni a circolazione di sfere incapsulati e posizionati su guide lineari temprate e rettificate.

**Sistema di guide asse Y**

Lo spostamento avviene su piastroni a circolazione di sfere incapsulati e posizionati su guide lineari temprate e rettificate. L'asse Y viene posizionato con una vite a circolazione di sfere rettificate.

**Sistema di scorrimento asse Z:**

Il supporto del gruppo con due assi Z consente l'impiego rapido e alterno dell'unità di foratura e del mandrino principale. La corsa dell'asse Z è di 500 mm, per questo motivo è possibile inserire utensili di lunghe dimensioni anche per pezzi alti.

**5 Cappa di aspirazione Mandrino:**

La cappa di aspirazione Ø 300 mm, è a posizione variabile e regolabile e azionata da 2 motori lineari. La Cappa aspirante si posiziona automaticamente proprio all'altezza ottimale a seconda dello spessore e larghezza del pezzo da lavorare, ottenendo così i migliori risultati di estrazione dei trucioli.



Corsa degli assi:

X= 4930 mm

Y= 1925 mm

Z= 500 mm

Superficie di lavorazione:

X= 3740 mm

Y= 1570 mm

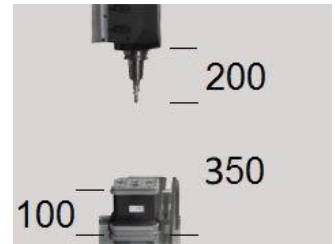
Z= 350 mm altezza del passaggio a partire dal livello del quadro di comando dipendente dal sistema di trazione, vedere il layout

Velocità di posizionamento degli assi:

X= 80 m/min

Y= 80 m/min

Z= 30 m/min

**Telecomando per controllo a distanza degli assi:**

Con potenziometro e interrutture di emergenza. La velocità di alimentazione può essere regolata durante la lavorazione facilitando così l'elaborazione di pezzi complessi.

**Terminale mobile di controllo per il comando flessibile della macchina**

- 24" Display a colori LED
- Tastiera, mouse e mousepad
- 1 uscita USB

Attenzione: verificare il layout della macchina in merito alle corse limitate per tutti i modelli „L“

**HARDWARE computer di controllo:**

Configurazione min. esterna al posto di lavoro:

- Sistema operativo Windows 10
- Processore Pentium Dual Core
- Disco rigido 250 Gb
- RAM2GB
- Lettore DVD 16x
- Scheda di rete

Pacchetto di teleassistenza via Internet:

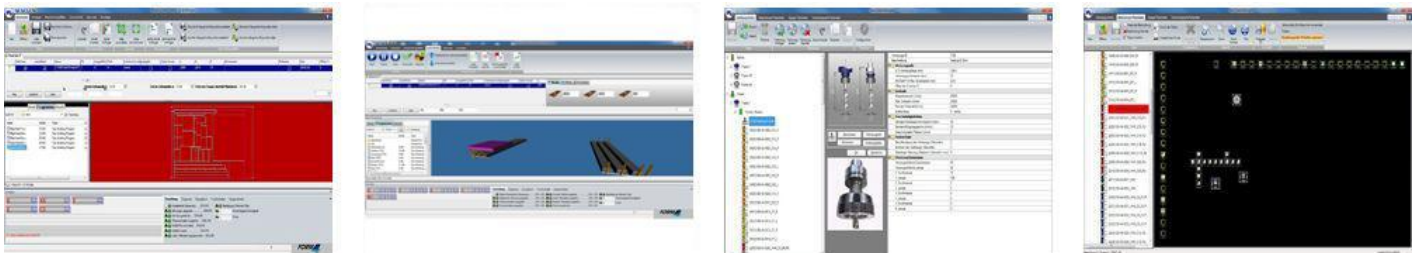
Hardware e software per il collegamento via Internet. Il collegamento Internet con il PC della macchina deve essere predisposto da parte del cliente.

**Specifiche del software macchina Woodflash:**

Il pacchetto software Woodflash della macchina comprende il completo controllo di gestione della macchina CNC per 2 postazioni di lavoro - 1 postazione di lavoro alla macchina e postazione di lavoro esterna.

Il software comprende:

- Pannello CNC
- Database utensili
- Editor di programma

**Pannello CNC:**

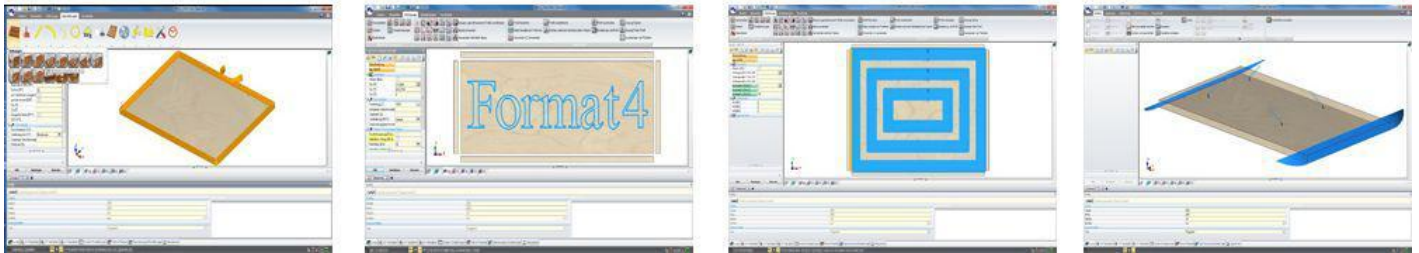
Il totale controllo operativo della macchina avviene tramite il pannello CNC. Qui è possibile richiamare ed avviare i programmi creati. Inoltre, qui è possibile selezionare diversi campi di lavorazione, salvare liste di lavorazione personalizzate o utilizzare una funzione di zoom. Il pannello CNC consente anche il controllo di vari sensori macchina (aria compressa, dispositivi di sicurezza, visualizzazione della velocità di avanzamento, ecc.) come la selezione di comandi macchina preprogrammati (scaricare utensile oppure riscaldamento asse, ecc.).

Database utensili:

Nel database utensili (Tecno-Manager) sono gestiti tutti gli utensili che sono destinati alla lavorazione sulla macchina. La classificazione principale è costituita dalle 3 categorie di foratura, fresatura e taglio. Inoltre, ogni categoria è suddivisa secondo i rispettivi piani di lavorazione (verticale e orizzontale). Per ogni lavorazione, è possibile creare e salvare utensili specifici. Qui si impostano parametri come lunghezza utensile, diametro, max. profondità di penetrazione, numero di giri. In questo database si definiscono i contorni degli utensili utilizzando file DXF. È possibile memorizzare fino a 8999 utensili diversi e 99 modelli diversi di montaggio.

Editor di programma:

L'editor di programma è utilizzato per creare programmi CNC personalizzati. Le macro-variabili disponibili consentono di eseguire modifiche parametriche. Grazie alla struttura semplice e chiara, sono possibili veloci operazioni di foratura, fresatura e taglio. Per la programmazione sono disponibili cinque superfici singole. Per eseguire una verifica del programma, si può anche passare in una vista 3D.

**Altre funzioni:**

- Comandi CAD (ruotare, capovolgere, ripetere, ecc.)
- Font fresatura (font TrueType, grassetto o corsivo)
- Svuotamento di forme libere (fresatura di isole)
- Riconoscimento dei contorni
- Insieme di condizioni logiche
- Definizioni di variabili (max. 300 elementi)
- Interpolazioni di fresatura
- Superfici virtuali in ogni posizione
- Sottoprogrammi (elaborazioni create in proprio)
- Ordinamento sequenze (ottimizzazione del tempo di lavoro)
- Programmazione assoluta o relativa

Queste funzioni possono essere applicate e facilitano lo sviluppo di nuovi programmi. Al momento del salvataggio, i programmi saranno ottimizzati automaticamente e controllati per individuare possibili errori.

Inoltre, è possibile anche l'importazione di file DXF e file di codice ISO. In particolare, mediante denominazione dei layer è possibile corredare i file DXF con gli utensili giusti, profondità di taglio, correzioni, ecc., senza necessità di ulteriore programmazione. File DXF e file di codice ISO possono essere aperti direttamente sul pannello CNC e non devono essere ri-memorizzati. Per le esigenze di un'officina in rete, si può integrare nel pacchetto software un'interfaccia con codice a barre.

Interpolazione 4 assi della macchina

Interpolazione 4 assi mediante asse C, inclusa inclinazione di punto 0 (sulla punta dell'utensile). Raggiungimento semplice dell'angolo di inclinazione e direzione con controllo visivo e input individ. layer applicativo Z al setup fresa. Il profilo di fresatura può essere raggiunto come lavorazione di asse stazionario o modificato mediante una interpolazione 4 assi.

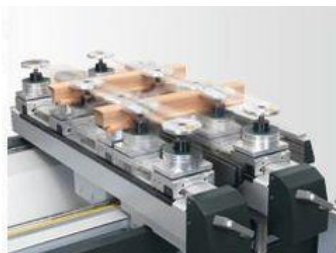
Piano di lavoro s-motion

Sul piano di lavoro ci sono 6 barre. Inoltre 4 barre di sollevamento facilitano il posizionamento o la rimozione di pezzi grandi e pesanti dal piano di lavoro.

Il comando s-motion posiziona le barre e tutti i dispositivi di bloccaggio necessari, quali i fermi per telai o le ventose, completamente in automatico e con alta precisione sull'intero piano di lavoro.

Si possono mettere fino a 3 dispositivi di bloccaggio per ogni barra.

Su richiesta si possono avere ulteriori barre o barre di sollevamento del pezzo.



Due campi di lavorazione per uso variabile:

Ciascuno con un pedale di comando per l'area di lavorazione destra e sinistra. Ciascuno con 1 attacchi sottovuoto per area di lavoro per fresature di sagome.

Pompa per vuoto con potenza nominale di 90 m³/h:

Pompa rotativa a palette a secco con potenza di aspirazione di 90 m³/h, 3 kW



Mandrino principale: 5 assi - nessun limite

Il mandrino a 5 assi dall'efficienza potente nelle versioni a 12, o 15 kW optional, garantisce risultati eccellenti nei lavori di fresatura, foratura e segatura in ogni angolo. Lo speciale raffreddamento a liquido e il pregiato cuscinetto di ceramica assicurano una precisione duratura e il massimo silenzio durante il funzionamento per tutti i materiali. Un invertitore regola in modo variabile il numero di giri fino a 24.000 giri al minuto.



Caricatore utensili con 10 posizioni laterale al telaio della macchina

Il cambiautensili a 10 posizioni garantisce tempi di collaudo più brevi, riduce l'utilizzo dell'aria compressa e offre sufficiente posto per gli utensili di fresatura e per lo schermo per deviare i trucioli.

**Cambiautensili a revolver con 24 posizioni utensili:**

Il caricatore a disco con 24 posizioni per utensili è posizionato a bordo del montante mobile per un ciclo cambioutensili veloce con possibilità di lavoro in pendolare.

**Testata di foratura - 18 Mandrini portapunta**

- 12 mandrini portapunta verticali, passo da 32 mm: 7 nell'asse X e 5 nell'asse Y, utilizzabili singolarmente
- 6 mandrini portapunta verticali, passo fisso 32 mm: 4 nell'asse X e 2 nell'asse Y, richiamabili singolarmente
- Gruppo lama integrato per scanalature su asse X
- Motore comandato da Inverter per rotazione mandrini fino a 7500 giri/min.

**Dispositivi di sicurezza conformi alle Normative CE:**

- I tappeti di sicurezza sono sezionati in tre parti per lavorazioni a pendolo
- Funghi di Emergenza per rapido blocco della macchina
- Reti protettive a sinistra, destra e dietro la macchina
- Sensori di Controllo per il circuito di vuoto e per l'aria compressa di alimentazione macchina

**Collettore di aspirazione centrale comandato:**

Attraverso il controllo del programma, viene aspirata la testa di foratura oppure il mandrino di fresatura. Questa serranda comandata consente di ottenere una prestazione di aspirazione ottimizzata. Diametro di connessione, vedere layout



Manuale d'uso:

Manuale d'uso per convertitore di frequenza, impianto di condizionamento dell'aria, testata di foratura, mandrino elettrico, pompa per vuoto, schemi elettrici e pneumatici. DVD di ripristino Windows, disposizioni di garanzia DELL

Custom CD: specifica macchine e parametri assi

CD: Documentazione tecnica pezzi di ricambio, liste e layout

CD: Woodflash comprensivo di dongle per macchina e stazione di lavoro

Manuale software WOODFLASH Italiano:**Utensile comando:**

brugola testa a forare, pressa ingrassatrice per testa a forare, Torx per lama per scanalature, chiave per mandrino a pinza.

Opzioni

Pos: @454 - 1 Pezzo

Mandrino portafresa 3x 400 V 50Hz 15.0 kW raffreddamento del mandrino: raffreddato con liquido

Pos: 909 - 1 Pezzo

Lingua italiano

Pos: C07 - 1 Pezzo

Filtro speciale EMC per una protezione antincendio superiore (FI tipo B+)

In caso di utilizzo di inverter insieme a interruttori differenziali di "Tipo B+", il filtro EMV standard causa falsi allarmi. Pertanto,

è necessario un filtro EMV di qualità migliore.

Pos: C12 - 1 Pezzo

UPS - Sistema di sicurezza per alimentazione per il computer

Il gruppo di continuità garantisce l'alimentazione del computer della macchina anche in caso

di mancanza di corrente. I programmi possono essere salvati e il computer della macchina

può essere spento correttamente e senza perdita di dati.



Pos: C17 - 1 Pezzo

Laser lineare dritto per il posizionamento ad arco (#C51 / #C52 / #C55)
 Il laser lineare proietta una linea retta nella direzione X. In tal modo, è possibile allineare e posizionare con precisione pezzi grezzi a segmento di arco per la fase di lavorazione successiva.

**Pos: C98** - 1 Pezzo

Indicazione ottica dello stato della macchina
 L'indicazione ottica di stato a 5 colori della macchina segnala all'utente durante il funzionamento con un'occhiata lo stato attuale:|Verde: in lavorazione|Blu: richiesta di immissione|Bianco : neutrale|Arancione: allarme|Rosso: arresto di emergenza

**Pos: C99** - 1 Pezzo

Illuminazione a LED sul basamento macchina (#C98)

Pos: C13 - 1 Pezzo

Trasportatore di trucioli per pezzi e trucioli restanti
 Il nastro trasportatore dei trucioli per la profit H50 viene montato al centro dell'area di lavoro nel telaio della macchina. Il trasporto è azionabile manualmente e lo scarico avviene sul lato sinistro della macchina.

**Pos: C15** - 1 Pezzo

Partacavi chiuso lungo gli assi X e Y
 Poiché il dispositivo di trascinamento è chiuso, tutti i cavi, le linee e i tubi sono protetti contro eventuali danni.

**Pos: C55** - 1 Pezzo

Raccordo pneumatico comandato per ciascuna console (6 console); max. 3 piastre base aspiratore per ciascuna console

Pos: C57 - 1 Pezzo

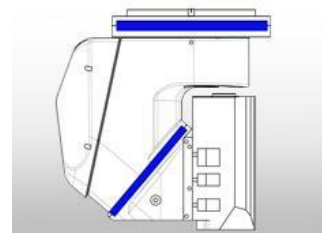
Monitoraggio dei cilindri di battuta - 2 file di battute (IC135)

Pos: C70 - 1 Pezzo

Guida continua in direzione Y, 2 pz., avvitabile

**Pos: C91** - 1 Pezzo

Bloccaggio supplementare dell'asse C/A
Include il bloccaggio meccanico degli assi C e A un asse per alleggerire il carico sui motori e per una durata di vita più lunga.

**Pos: C82** - 1 Pezzo

Un posto pick-up a seguire incl. cuffia paratrucoli
Posizione di cambio copertura convoglia-trucoli, montata al bilanciore. Ciò rende possibile l'impiego della modalità pendolare. Massimo diametro dell'utensile 190mm.

**Pos: C197** - 1 Pezzo

Postazione di cambio per lama sega circolare montata sul braccio / caricatore utensili
Posizione di cambio lama, montata al bilanciore. Max. diametro lama 350 mm. In tal modo, in altri cambiautensili non saranno occupati altri posti di a causa del grande diametro.

**Pos: C105** - 1 Pezzo

Monitoraggio in tempo reale del mandrino principale su uno schermo esterno durante la lavorazione
Monitoraggio in tempo reale del mandrinoprincipale su uno schero a colori esternodurante la a fine lavorazione. Cavo SDI econverter per connessione HDMI sonoinclusi. Il monitor per la trasmissionedelle immagini compreso. A cura del clientel' alimentazione elettrica del converterHDMI. da Woodflash 4.2

Pos: C08 - 1 Pezzo

Sistema di climatizzazione d'aria per armadio elettrico
Compensa le fluttuazioni della temperatura ambiente superiori a 35°C e garantisce costante Temperatura di esercizio dei componentelettrici nell'armadio di comando.



Pos: C100 - 8 Pezzo

300-05-950 - Ventose 140 x 115 x 75 mm

Sistema di aspirazione sottovuoto di blocco con circuito doppio senza tubo flessibile. I gommini intercambiabili per l'aspirazione garantiscono un arresto ottimale sui materiali più diversi e possono essere utilizzati dovunque.

**Pos: C101 - 4 Pezzo**

300-05-951 - Ventose 125 x 75 x 75 mm in X

Sistema di aspirazione sottovuoto di blocco con circuito doppio senza tubo flessibile. I gommini intercambiabili per l'aspirazione garantiscono un arresto ottimale sui materiali più diversi e possono essere utilizzati dovunque.

**Pos: C401 - 1 Pezzo**

300-05-283 - Interpolazione 5 assi della macchina

Abilitazione movimento simultaneo 5 assi. Si richiede F4 Solid, Postprocessore Alpha CAM, Modulo Superficie Estrusa o un programma CAM esterno in grado di fornire un codice ISO 5 assi conforme alla descrizione WoodFlash.

Pos: C429 - 1 Pezzo

300-05-220 - Dongle vuoto

Usare un dongle vuoto per MDE, Flash Nest, F4Frame

Pos: C450 - 1 Pezzo

300-05-236 - Software F4Frame per costruzioni di telai e di finestre (#C429)

F4Frame software di progettazione telai Gestione parametrica per svariate costr. di telai per forme di porte e finestre. (rettang., angolare, ad arco a tutto sesto, a sesto ribassato, a segmento ecc.). Selezione facile costruzioni telaio per forma di finestre e porte. (Rettang., obliquo, arco a tutto sesto, a sesto ribassato, a segmento, ecc.) selez. Facile di div. tipi di profilo in combinazione con per serramenti adatti. Lavorazione ottimizz. di telai su centro di lavoro CNC Format-4, produzione perfetta e veloce. F4Frame consente di impostare liberamente i parametri di ogni finestra: anta, telaio, montante traverse, falsi bordi e giunti d'angolo. Gestione segmenti archi a tutto sesto incl.

**Pos: C453 - 1 Pezzo**

300-05-239 - Software F4Frame - modulo DXF Import (#C450 / #C451)

Importazione formato DXF per F4Frame per la progettazione e l'elaborazione delle più svariate forme libere sul centro di lavorazione CNC FORMAT-4



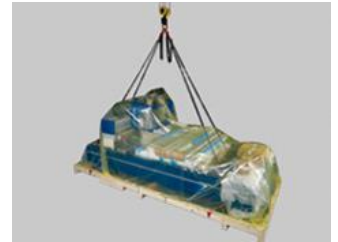
Pos: 805 - 1 Pezzo

E-Learning WOODFLASH (GER / ENG / FRE / POL / SPA)

La FELDER Online-Academy Vi prepara perfettamente al lavoro con il Vostro Centro di lavoro CNC FORMAT-4 e al controllo macchina WoodFlash. I vantaggi a colpo d'occhio: - Si impara ogni volta che si ha tempo: 180 giorni di accessi libero ai contenuti. - Imparate ovunque vi troviate - Imparate come e quando volete - Risparmiate tempo e denaro grazie al minor numero di assenze dei collaboratori e costi ridotti per la formazione - Le dispense (in formato PDF) restano nell'azienda e possono essere riutilizzate per nuovi collaboratori - Domande conclusive su conoscenze acquisite come ausilio di apprendimento (Accesso per 1 utente)

Pos: C300 - 1 Pezzo

Preparazione da parte del cliente per il trasporto della macchina in officina
Per scaricare la macchina dall'autocarro il cliente deve mettere a disposizione una gru o un dispositivo simile con una capacità di carico di 7.5 t o un impilatore con una potenza di sollevamento di 7.5 t dotato di forche della lunghezza di 2500 mm. I dispositivi di scarico (gru o impilatore) devono essere a disposizione il 1° giorno di installaz.al momento della consegna pattuito

**Pos: C301 - 1 Pezzo**

Aiuto da parte del cliente per il trasporto della macchina in officina
Il cliente metterà a disposizione 3 collaboratori per il trasporto dopo lo scaricamento dall'autocarro fino al luogo di installazione della macchina. Aperture di passaggio e trasporto(larghezze e altezze telai): larghezza 2.500 mm altezza 2.500 mm. Il pavimento sul quale viene trasportata la macchina deve essere rinforzato (calcestruzzo pavimento industriale ecc.) e livellato.

Pos: C302 - 1 Pezzo

Preparazione da parte del cliente per il basamento della macchina
Sul luogo di installazione della macchina deve essere predisposto un basamento in base all'illustrazione e con le seguenti specifiche: basamento livellato qualità calcestruzzo min. C25/30 CX1 tensile e resistente.

Pos: C303 - 1 Pezzo

Preparazione da parte del cliente per l'impianto ad aria
Nel luogo dove va installata la macchina deve essere predisposto un attacco di aria compressa secondo il layout allegato: qualità dell' aria compressa a norma ISO 8573-1 5-4-3 (l' aria compressa deve essere completamente esente da olio, grasso, condensa, particolato ed acqua) Pressione nella linea di alimentazione min. 8 bar Ugello per flessibile 1/2"
Diametro interno del condotto dell'aria min. 16 mm Intervallo di temperatura: da +10° a +50°
H08/H80/H200/H300: fornitura di aria compressa: min. 350 nl a 8 bar, pressione di esercizio 6 bar, compressore: min 470 nl + serbatoio da da 80 l a 8 bar



H10/H100: fornitura di aria compressa: min 500 nl a 8 bar, pressione di esercizio: 6 bar, compressore: min 550 nl + serbatoio da 100 l a 8 bar

H350: fornitura di aria compressa: min 450 nl a 8 bar, pressione di esercizio: 7 bar, compressore: min 550 nl + serbatoio da 100 l a 8 bar

H150/H500/H500MT: fornitura di aria compressa: min 500 nl a 8 bar, pressione di esercizio: 7 bar, compressore: min 550 nl + serbatoio da 100 l a 8 bar

Creto950: fornitura di aria compressa: min 450 nl a 8 bar, pressione di esercizio: 6 bar, compressore: min 550 nl + serbatoio da 100 l a 8 bar

D-Jet: fornitura di aria compressa: min 200 nl a 8 bar, pressione di esercizio: 6 bar, compressore: min 300 nl + serbatoio da 50 l a 8 bar

A seconda della dotazione della macchina con ulteriore attrezzatura cambiano i dati minimi, che sono da correggere in conformità alle prescrizioni.

Pos: C304 - 1 Pezzo

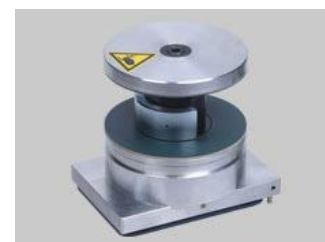
Preparazione da parte del cliente per l'impianto elettrico 3x 400 V
Sul luogo di installazione della macchina deve essere predisposto un basamento secondo il layout allegato e con le seguenti specifiche: tens. eserc. 3x400V +/- 5%, 50 Hz Per valore di allacc. tot., rif. al layout. Secondo la dotazione della macchina, l'interruttore di sicurezza raccomandato sarà diverso. Per fluttuaz. di tensione frequenti, si consiglia uno stabilizzatore. L'allacciamento elettrico della macchina deve essere eseguito da un elettricista abilitato già durante il primo giorno di installazione.

**Pos: C306 - 1 Pezzo**

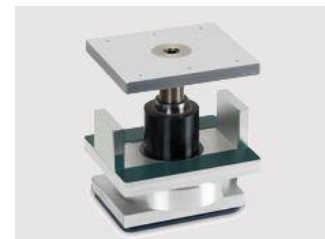
Preparazione da parte del cliente per l'installazione dell'impianto d'aspirazione sul luogo di installazione della macchina deve essere predisposto un raccordo di aspirazione in base all'illustr. e con le seguenti specifiche: raccordo di aspirazione D=300 mm; potenza di aspirazione 5066 m3/h; velocità dell'aria 20 m/sec; perdita di pressione 1000 Pa; il collegamento dell'aspirazione deve essere effettuato dal fornitore dell'impianto nel secondo giorno di installazione.

UTENSILI

14 ST 301-136 Bloccatelaio per mensola s-motion con Campo di serraggio 55mm-105mm. Diametro di appoggio e piastra blocc. 144mm Altezza bloccatelaio fino alla superficie di appoggio 75mm. (Regolazione manuale altezza piastra di bloccaggio)
+1 Anello distanziale semiton. per bloccatelaio tondo con altezza 50mm, spessore 10mm (301-148)



4 ST 301-137 Bloccatelaio per mensola s-motion con campo di serraggio 55mm - 105mm per pezzi corti. Misure dell'appoggio e della piastra di blocc. (rettang.) 144mm x 176mm Altezza bloccatelaio fino a superf. appoggio 75mm. (Regolazione manuale altezza della piastra di bloccaggio) +1 Guida distanziale bloccatelaio pezzi piccoli rettangol. - Altezza 50mm, spess. 10 mm (301-150)



6 ST 300-05-954 Aspiratore vacuum 120 x 50 x 75 mm x sistema s-motion

1 ST RM Trasporto e collaudo

Somma totale (EUR)

272.000,00

La merce rimane proprietà della ditta FELDER fino al pagamento totale.

Condizioni di pagamento Pagamento da concordare

Prezzo totale franco stabilimento, senza IVA escl. IVA

Pagamento veda condizioni di pagamento

Trasporto franco stabilimento Hall i. Tirol

Nei cataloghi FORMAT-4 utensili, accessori ed aspirazioni Lei trova tutte le informazioni dettagliate e i dati tecnici.

Vi preghiamo di voler cortesemente prendere atto di questo preventivo.

Se ha delle domande il FORMAT-4 Hall in Tirol (Austria) è sempre a Sua disposizione.

In speranza di ricevere il Suo cortese ordine rimaniamo con i nostri più distinti saluti.

Costruzione Macchine **FORMAT-4**

Sottoscrizione contratto

- (1) Le norme contrattuali sono valide per gli attuali e i prossimi rapporti di collaborazione.
- (2) Le norme contrattuali del cliente non hanno nessuna validità, possono essere convalidate solo dopo previa conferma scritta.
- (3) Con l'ordinazione di una merce il cliente si assume l'obbligo di acquisire la merce ordinata. L'accettazione dell'ordinazione viene convalidata da parte del venditore nell'arco di due settimane tramite conferma scritta, come anche con l'esecuzione dell'ordine. Il termine di tempo viene fissato dalla data postale della spedizione della richiesta.

Prezzi

- (1) Tutti i prezzi sono intesi per consegne dalla fabbrica A-6060 Hall in Tirolo
- (2) Previo altro accordo, la somma totale è da considerarsi come prezzo brutto fisso
- (3) I prezzi non comprendono i costi di spedizione e trasporto

Consegna

- (1) Tutte le spedizioni, previo altro accordo, vengono effettuate dalla fabbrica di A-6060 Hall in Tirolo a rischio e costi del destinatario.
- (2) Nel momento in cui la merce, per volere dell'imprenditore, viene inviata, consegnata oppure installata, il rischio di danneggiamento o deterioramento casuale dal momento in cui la merce lascia la fabbrica, è a carico dell'imprenditore
- (3) Nel caso in cui si concordasse insieme al consumatore un'assicurazione per il trasporto, il rischio di danneggiamento e deterioramento casuale della merce venduta rimane sempre a carico del consumatore.
- (4) Se il cliente non ritira la merce nei termini prestabiliti e rifiuta anche dopo un nuovo termine di consegna, per iscritto o per mancata comunicazione, la presa in consegna della stessa, il venditore potrà recedere dal contratto e richiedere il risarcimento dei danni. Lo stesso vale per il mancato pagamento nei termini della somma patuita.
- (5) Il venditore non è obbligato a ritirare il materiale d'imballaggio della spedizione

Termine di consegna, forza maggiore, sciopero, chiusura, consegne da parte di terzi

- (1) Le date di consegna indicate sono da ritenersi per approssimative.
- (2) Le date di consegna indicate possono essere rigorosamente rispettate solo nel caso di ritiro effettuato personalmente. Cause che possono ritardare involontariamente la consegna da parte del venditore quali malfunzionamento della fabbrica, scioperi, chiusure, trasportatori terzi, cause di forza maggiore non possono essere addebitate al venditore stesso e possono prorogare la data di consegna.
- (3) Eventuali modifiche al contratto originario, come anche modifiche ai dettagli tecnici del prodotto possono prorogare la data di consegna.
- (4) Nel caso di ritardi della consegna, imputabili al venditore come cause di forza maggiore, il compratore potrà recedere dal contratto solo dopo il termine di consegna prestabilito, con forma scritta solo dopo previo ammonimento e dopo aver prefissato una nuova data di consegna a partire dall'arrivo dello stesso ammonimento. Inoltre non sono lecite le richieste di risarcimento danni da parte del compratore.
- (5) Danni dovuti ai ritardi della consegna sono imputabili al venditore solo nel caso di gravi negligenze.
- (6) Se il venditore come descritto dal par. 2 non potrà consegnare al compratore la merce nella data prestabilita, lo stesso dovrà informare il compratore; il venditore sarà così liberato dall'obbligo di consegna.

Pagamenti

- (1) Se non sono state concordate altre modalità di pagamento, il prezzo d'acquisto dovrà essere saldato entro 12 giorni dalla data dell'emissione della fattura.
- (2) Come termine di pagamento viene considerata la data di entrata del versamento al venditore.
- (3) Altre forme di pagamento come anche assegni devono essere concordati anticipatamente e dovranno essere esenti da qualsiasi forma di spese.
- (4) Nel caso di ritardo del pagamento da parte di ditte, il venditore addebiterà gli interessi del 1,5% p.m.. Ci riteniamo la facoltà dopo prova di danneggiamento di aumentare tale tasso.
- (5) Nel caso di clienti privati il tasso di percentuale del calcolo degli interessi da parte del venditore è del 5%.
- (6) Il cliente potrà ricorrere alle richieste del venditore solo se il ricorso è incompensabile oppure previa legittimazione tramite atto legale; lo stesso vale per il diritto di ritenuta solo se quest'ultimo è riferito al contratto di compravendita.
- (7) Se i termini di pagamento non vengono rispettati oppure se vige sul capitale del cliente un'insolvenza oppure un procedimento di fallimento, il venditore ha il diritto di richiedere l'immediato pagamento di tutti i rimanenti pagamenti.
- (8) Se il cliente è debitore di più fatture o pagamenti il venditore potrà richiedere prima il pagamento delle fatture antecedenti.
- (9) Nel caso di ritardi il venditore potrà richiedere un sovrapprezzo (massimo. Euro 25,-) pro ammonimento e per i costi legali.

Garanzia

- (1) Nel caso di merce difettata il venditore garantisce per il miglioramento del prodotto a sua discrezione la garanzia con pezzi di ricambio oppure riduzioni di prezzo. Sono escluse le richieste di risarcimento.
- (2) Il cliente ha il dovere di esaminare attentamente la merce e di riferire concretamente e solo per iscritto le eventuali anomalie.
- (3) Se il cliente è anche il consumatore ha per primo la possibilità di scegliere per una merce difettata se dovrà essere migliorata o cambiata. Il venditore ha comunque la facoltà di negare la qualità della scelta, questo nel caso comporti degli eccessivi costi ma allo stesso tempo non porti degli svantaggi per il consumatore. Sono escluse richieste di risarcimento.
- (4) Il cliente dovrà riconoscere al venditore un periodo di tempo ragionevole per garantire la dovuta riparazione delle anomalie, altrimenti decadono i diritti di garanzia di qualsiasi tipo. Se nel periodo di attesa legale la riparazione non viene effettuata il cliente avrà il potere di recensione dal contratto oppure la richiesta di rimborso di una parte del prezzo d'acquisto. Nel caso di minimi difetti il cliente non ha il diritto di recensione dal contratto.
- (5) Il consumatore ha il dovere di reclamare i difetti per iscritto nell'arco di 10 giorni dalla consegna. Altrimenti la garanzia non avrà valore legale.
- (6) Difetti che non vengono riconosciuti al momento della consegna devono essere dichiarati dall'imprenditore come descritto dal Par. 5
- (7) I diritti di garanzia per i difetti non riconosciuti decadono dopo 6 settimane della presa in consegna della merce se i difetti riscontrati non vengono comunicati preventivamente al venditore per iscritto, anche se in quel periodo è stato effettuato il montaggio del prodotto.
- (8) La garanzia per imprenditori decade dopo un anno dalla consegna della merce. La garanzia per i consumatori decade dopo due anni dalla consegna della merce.
- (9) Il cliente deve seguire attentamente le istruzioni descritte dai manuali di funzionamento forniti dai venditori. Nel caso non vengano seguite tali indicazioni fornite dai manuali di funzionamento il venditore non potrà essere reso responsabile del mal funzionamento.
- (10) Le condizioni contrattuali concordate con il venditore fanno fede solo al contratto firmato dal cliente stesso e non prendono in considerazione altre condizioni tipo pubblicità, variazioni di prezzo depliant o altre garanzie che non vengono riconosciute al cliente.
- (11) Per tutti i clienti privati all'interno dell'EU la garanzia per le macchine usate è di 1 anno. Non vi è alcuna ulteriore garanzia per le macchine, che sono state solo segnalate. Per le aziende all'interno dell'EU non vi è alcuna garanzia.

(A)

Diritto da parte del venditore di svalutazione dovuto allo sfruttamento.

Se un cliente ritorna una merce, il venditore può richiedere per lo sfruttamento temporaneo della merce un rimborso, come anche eventuali costi di trasporto. Per la quantificazione dello sfruttamento della merce vengono apportati dei criteri di valutazione ottica e dei parametri di valutazione tecnica. La svalutazione dovuta allo sfruttamento viene quantificata con il valore minimo del 30%, sommando inoltre un aggiuntivo tasso del 4% per inizio mese dalla data di consegna.

Responsabilità

La responsabilità del rappresentante legale, del venditore o della ditta nei riguardi del cliente viene a decadere nel caso di gravi negligenze da parte del cliente.

Riserva di proprietà

- (1) La merce rimane fino all'avvenuto completo pagamento proprietà del venditore.
- (2) Nel caso la merce venga rivenduta prima dell'avvenuto pagamento totale il nuovo cliente garantisce del pagamento nei confronti del venditore anche dei debiti precedenti. Il cliente ha il dovere di informare il venditore per iscritto.
- (3) Nel caso terzi vengano in possesso della merce o nel caso di ipoteca della merce venduta, il cliente ha il dovere di avvisare il venditore e nello stesso istante avvisare i terzi che la merce è di proprietà del venditore. Il cliente si impegna a corrispondere tutti i costi per ritornare in possesso della merce e di ripristinare la legalità del contratto.
- (4) Fino a quando la riserva di proprietà permane al venditore la cessione, l'ipoteca, l'affitto oppure qualsiasi altro tipo di ipotecato della merce deve essere permesso e confermato per iscritto dal venditore.
- (5) Durante il periodo della riserva di proprietà il cliente è autorizzato a possedere ed utilizzare la merce.
- (6) Nel caso il cliente non rispettasse le norme descritte dal paragrafo 1 al paragrafo 5 il venditore ha il potere di annullare il contratto.

Recessione

- (1) A prescindere dai motivi legali e contrattuali il venditore può recedere dal contratto se il cliente ha dichiarato delle false credenziali sulla sua bonità bancaria, se interrompe i suoi pagamenti o le rateazioni di pagamento, se sul suo capitale viene dichiarata un'insolvenza oppure se si aggravano le sue condizioni economiche.
- (2) Il venditore è autorizzato a recedere dal contratto se dopo la finalizzazione dell'accordo subentrano delle complicazioni che impediscano la consegna oppure aggravino la condizione economica.
- (3) Il compratore ha la possibilità di recedere dal contratto entro 5 giorni dalla firma. La recessione deve avvenire per iscritto tramite posta, fax oppure per email. Nel caso di recessione dal contratto il venditore fatturerà al compratore una penale pari al 30% del prezzo di vendita compreso di IVA.

Sede legale e foro di competenza

- (1) Il foro di competenza per controversie civili legali e penali è fissato ad A-6060 Hall in Tirolo.
- (2) La procedura civile è soggetta al diritto austriaco senza prendere in considerazione norme di diritto straniero.

Varie

- (1) Variazioni e aggiunte sono legalizzate solo con la forma scritta.
- (2) La forma scritta può essere revocata solo da una forma scritta.
- (3) Non appena si consolida una collaborazione di partner contrattuale FELDER, questo si adegua alle condizioni generali di contratto.
- (4) Il venditore è autorizzato ad investire l'importatore che lo rappresenta di diversi diritti e doveri anche di queste condizioni generali di contratto in modo di liberarsi dai suoi vincoli. Di conseguenza anche il foro di competenza legale cambierà la sua sede. Il cliente verrà pertanto informato e dichiarerà la sua ammissione.
- (5) La futilità e incongruenza di alcune singole regole non intaccano la validità dell'insieme del contratto.
- (6) Se le singole regole fossero incongruenti o futili queste possono essere interpretate in modo coerente al contratto stesso.
- (7) Se un consumatore ordina della merce tramite sistema telematico, il venditore confermerà immediatamente la richiesta d'entrata. La richiesta d'entrata non ha valore come ordinazione della merce. La richiesta d'entrata può essere accompagnata dalla conferma di entrata. Per prassi una compravendita effettuata tramite il sistema telematico contiene un testo del venditore e copia delle condizioni generali del contratto che tramite email viene inviato in automatico.
- (8) Le condizioni di garanzia della FELDER KG le potete trovare all'interno dei manuali operativi e nelle pagine internet www.felder-group.com

Norme generali per compravendita di merce usata, estratto associazione tutela dei consumatori.

- (1) Costi di spedizione: i costi di spedizione e trasporto sono a carico del compratore.
- (2) I contratti di collaborazione fanno riferimento al diritto austriaco.
- (3) Diritto di recensione del consumatore dal contratto di vendita a distanza
 - (3.1) Il consumatore ha il diritto nelle due settimane dopo la consegna della merce di recedere dal contratto. La recensione non deve contenere nessuna motivazione e può essere inviata al venditore in forma scritta o tramite invio a ritorno della merce stessa; come termine di scadenza fa riferimento la data di rinvio.
 - (3.2) Il consumatore per esercitare il suo diritto di recensione è obbligato a restituire la merce. I costi della restituzione sono a carico del consumatore che esercita il diritto di recensione. Se la merce non corrisponde a quella ordinata i costi di restituzione sono a carico del venditore.
 - (3.3) Il consumatore ha il dovere di conservare e restituire la merce nella forma originale. La perdita di valore dovuta all'uso anche dopo essere stato eseguito un semplice esame dato che la merce non si potrà più vendere come nuova è a carico del consumatore.
 - (3.4) Il diritto di recensione non applicabile alle macchine, che vengono preparate su specifica direttiva del cliente, e che a causa della loro costituzione non si possono rinviare indietro. Una merce preparata su specifica è quella merce che il consumatore riceve e che non è contenuta all'interno del normale catalogo di vendita.