

Spett.le
|Bausola srl
Att. Sig. Bausola Enrico
Corso Gen. Volpini 103
14057 AT Isola d'Asti
ITALIEN

PREVENTIVO

Preventivo N° **11-0423/10**

Data 05/10/2021

Pagina 1 da 17

Codice cliente PM0Z7

Suo consulente Moritz Elisa

2MF05/101450T/tnt/ANG_N T

Egregio Sig. Bausola,

La ringraziamo della Sua richiesta proponendoLe quanto segue:

CNC Centro di Lavoro profit H350 R 16.30

La fonte di guadagno per ordini standard o particolari in legno massello o pannelli.



Immagine con equipaggiamento speciale.

Un centro di lavoro CNC di Format-4, garanzia di successo della vostra azienda!

La nostra esperienza - la vostra scelta sicura!

Da oltre 55 anni ci occupiamo di sviluppo, produzione e commercializzazione di macchine per la lavorazione del legno di elevata qualità. Oggi le macchine per la lavorazione del legno di casa Felder sono tra le più vendute in assoluto. In tutto il mondo

Format-4 - la prima scelta per soluzioni produttive orientate al guadagno nel vostro lavoro!

Noi elaboriamo con voi una soluzione personalizzata dedicata alla vostra attività, per aumentare la produzione ed il guadagno. Perciò i vostri processi produttivi preesistenti vengono integrati in un nuovo concetto produttivo ottimizzato d'insieme. Voi scegliete fra le varianti elaborate per voi il pacchetto che vi interessa di più, assicurandovi così un vantaggio competitivo nel vostro mercato.

Noi simuliamo i vostri processi, una sicurezza indispensabile di decisione per voi!

Osservate il pacchetto produttivo più interessante per voi dal vivo in uno dei nostri centri dimostrativi. Noi simuliamo il vostro lavoro ed i vostri cicli di produzione con le macchine per la lavorazione del legno di Format-4. Voi ottenete così una sicurezza decisionale per molti anni a venire.

Format-4, la scelta giusta! Pacchetto perfetto, qualità e precisione duratura.

Le macchine per la lavorazione del legno Format-4 sono prodotti austriaci di altissima qualità. Le più moderne macchine e tecnologie produttive, nonché processi continui di controllo qualità garantiscono la qualità, la precisione e l'affidabilità della vostra nuova Format-4.



Profit H350 16.30:

Centro di lavorazione CNC in versione Gantry (senza utensili) con azionamento digitale (guidato da entrambi i lati)
 Il basamento macchina della Profit H350 15.30 è realizzato con tubi sagomati elettrosaldati di grande spessore. Le nervature di acciaio all'interno del basamento consentono di raggiungere un'elevata stabilità.

**Carenatura integrale:**

Nella configurazione standard una carenatura integrale circonda le unità di lavoro intorno all'intero portale in direzione Y.
 Attraverso la grande finestra anteriore è perfettamente visibile ogni processo di lavorazione.



In caso di rottura di una fresa l'utente è protetto dalle lamelle laterali.

Inserimento manuale dell'utensile sul mandrino, eventuali lavori di manutenzione o di pulizia del mandrino sono comodamente fattibili dal lato anteriore della macchina attraverso l'apertura della cappa integrata.

Lubrificazione centralizzata automatica:

Il controllo invia il grasso ai carrelli guida degli assi X, Y e Z, nonché alla vite a ricircolo di sfere in Y e Z. Il processo di ingrassaggio viene effettuato in automatico dopo un periodo prefissato.

**Sistema di guide asse X:**

L'azionamento del portale nell'asse X viene fatto con una cremagliera con i denti inclinati e sagomati. Ciò garantisce la più alta precisione. Il riduttore garantisce la massima qualità di lavoro e precisione nelle ripetizioni. Il movimento avviene per mezzo di pattini a ricircolo di sfere incapsulati, su guide lineari temprate e levigate.

**Sistema di guide asse Y:**

Il movimento avviene per mezzo di pattini a ricircolo di sfere incapsulati, su guide lineari temprate e levigate. L'asse Y viene posizionato tramite una vite rettificata a ricircolo di sfere.

**Sistema di scorrimento asse Z:**

Il movimento avviene per mezzo di pattini a ricircolo di sfere incapsulati, su guide lineari temprate e levigate. L'asse Z viene posizionato tramite una vite rettificata a ricircolo di sfere.

Area di lavoro H350 16.30:

Corsa degli assi:

X= 4000 mm

Y= 1970 mm

Z= 455 mm

Area di lavoro:

X= 3000 mm

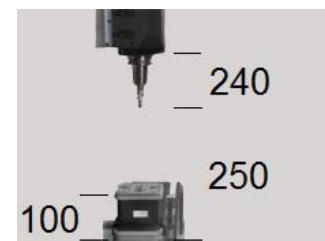
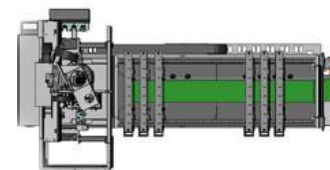
Y= 1550 mm

Z= 250 mm Altezza di passaggio dal livello della barra a seconda del sistema di serraggio,

vedi Layout

Velocità di posizionamento degli assi:

Fare riferimento al sistema di sicurezza scelto (si ricava dal layout).

**Terminale operativo fisso sul lato sinistro della macchina**

Dotato di:

- PC a elevate prestazioni
- Display a colori LED da 24"
- Tastiera, mouse e mousepad
- 1 Interfaccia USB

Il controllo numerico utilizzato comunica direttamente con il PC della macchina. Per cui viene garantito un trasferimento regolare dei dati utensile, di tutti i dati macchina e dei programmi di lavoro creati. Il controllo esegue tutti i movimenti in automatico durante la lavorazione, compresi tutti i cambi utensile, i controlli dei movimenti con i relativi rischi di collisione. Il controllo permette inoltre il movimento manuale di tutti gli assi della macchina e l' esecuzione di diversi lavori di manutenzione.

Terminale portatile per il controllo della velocità dell'asse;

La velocità di avanzamento può essere regolata durante la lavorazione mediante un

potenziometro. Con ciò vengono portati a termine facilmente programmi complessi



Capitolato del Software CNC „F4Integrate“:

Il pacchetto software della macchina "F4Integrate" comprende la completa gestione del controllo della macchina CNC per 2 postazioni - 1 postazione sulla macchina e 1 postazione esterna.

„F4Integrate" si compone di diversi pacchetti software, che sono già compresi nella fornitura , in dettaglio:

- Controllo macchina „F4Operate"
- Database utensili „F4Toolbox"
- Area CAD/CAM „F4Create"

Tutti i moduli possono essere utilizzati sulla finestra principale di "F4Integrate".

A seconda del modello di macchina, del settore, dell' ordine di lavorazione o delle richieste del cliente, „F4Integrate" puo essere ampliato con ulteriori moduli:

- Simulazione di tempi e di collisione "F4Simulate"
- Modulo di costruzione telai in 3D „F4Frame"
- Software di nesting in 3D „F4Nest"

Verificare i requisiti di sistema PC Windows Sistema PC nativo, sviluppato per Microsoft Windows Installazione del sistema operativo microsoft Windows con l' ausilio di Boot Camp.
in parallelo o in emulazione NON è consentito!

Controllo macchina „F4Operate“:

Il totale controllo operativo della macchina avviene tramite "F4Operate".

Programmi già creati possono essere richiamati e subito avviati.

Il "cockpit" integrato è utilizzabile soprattutto durante la lavorazione CNC.

Diverse visualizzazioni raffigurano graficamente i parametri macchina attuali sullo schermo. L' utente macchina rimane costantemente informato sui parametri IST come avanzamento, numero di giri, potenza del vuoto, stato della lavorazione e molte altre funzionalità.

Ulteriori funzioni:

- Selezione di diversi campi di lavorazione e di zone virtuali
- Salvataggio e richiamo di liste di lavoro specifiche del cliente
- Selezione fra modalità automatica e manuale
- Esecuzione di diverse funzioni ausiliarie per un lavoro ergonomico sulla macchina.
- Controllo visivo dell' attrezzo di serraggio e del pezzo in 2D e in 3D
- Ottimizzazione del cambio utensile durante la lavorazione di componenti multipli .

Controllo di diversi sensori per aria compressa, dispositivi di sicurezza,...

Database utensili „F4Toolbox“:

In "f4Toolbox" si gestiscono tutti gli utensili che sono destinati alla lavorazione sulla macchina. La classificazione principale è costituita da 5 categorie:

- Utensili per fresare
- Utensili per forare
- Utensili per segare
- Utensili per tagliare
- Utensili per levigare

Inoltre, ogni categoria è suddivisa secondo i rispettivi piani di lavorazione (verticale e orizzontale).

Il database utensili in 3D permette di ricreare realisticamente gli utensili e di assegnare già attacchi HSK predefiniti o aggregati. Utensili di fresatura creati possono essere assegnati in modo intuitivo per "drag and drop" ad un posto libero nel magazzino cambiautensili.

Ulteriori funzioni in „F4Toolbox“:

- Creazione di contorni utensile nel CAD integrato
- Gestione di lunghezze utili e di profondità di penetrazione
- Archiviazione di disegni tecnici di utensili
- Grande offerta di mezzi di serraggio utensile in 3D
- Trasmissione parametri in „F4Create“
- Controllo collisione nella dotazione in 3D

Area CAD/CAM „F4Create“

L'inserimento di variabili personalizzate insieme alla programmazione parametrica in „F4Create“ permette una creazione efficiente e ottimizzata di programmi CNC.

Con la gestione intuitiva si possono inserire rapidamente lavorazioni di foratura, fresatura e taglio..

Innumerevoli funzioni CAD ed aiuti interattivi con tutorials permettono una programmazione semplice. Innumerevoli funzioni CAD ed aiuti interattivi con tutorials permettono una programmazione semplice. Processi di programmazione costosi possono essere evitati con le macro disponibili.

Il simulatore di componenti in 3D incorporato per una simulazione di programma in 3D con asportazione di materiale e visualizzazione del percorso dell' utensile completa ottimamente il pacchetto.

Altre funzioni:

- Comandi CAD (ruotare, specchiare, ripetere, ecc.)
- Font fresatura (font TrueType, grassetto o corsivo)
- Funzione svuotamento basata su forme libere (fresatura di isole)
- Bilanciamento di geometrie e lavorazioni
- diverse possibilità di simulazione sul pezzo
- Condizioni logiche (if/else)
- Variabili definibili a piacere
- Superfici virtuali in qualsiasi posizione
- Sottoprogrammi (elaborazioni create in proprio)
- Macro dotazione base
- Programmazione assoluta o relativa

Queste funzioni possono essere applicate per lo sviluppo di nuovi programmi e facilitano tale sviluppo. Al momento del salvataggio, i programmi saranno ottimizzati automaticamente e controllati per individuare possibili errori.

Inoltre è anche possibile l'importazione di file DXF.

Indicatore di posizione dei poggiatezzi e delle ventose:

Il pezzo, i poggiatezzi e le ventose sono visualizzati simultaneamente sul pannello CNC. Ciò garantisce che il pezzo sia posizionato in modo sicuro e che non si verifichi nessuna collisione fra pezzo e ventosa. L'esatta posizione delle ventose sui poggiatezzi è indicata per mezzo di un laser.

**Pacchetto connettività "light":**

Hardware e software per il collegamento via Internet. Il collegamento Internet con il PC della macchina deve essere predisposto a cura del cliente.

Il cliente deve assicurare che il PC della macchina sia connesso ad una rete sicura,

per garantire la sicurezza operativa della macchina.

**Attacco per il vuoto per la fresatura di sagome sul lato sinistro della macchina:**

Ø attacco: 12mm



6 poggiapezzi:

Con fila di battuta centrale e posteriore. Doppio circuito del vuoto senza tubi con altezza ventose 100 mm. Blocco pneumatico dei poggiapezzi su aste temperate e rettificate. Un cilindro di battuta pneumatico anteriore e posteriore controllato su ciascun supporto. 4 guide laterali rimovibili in direzione Y 4 barre di sollevamento agevolano il sollevamento o l'assegnazione di pezzi più grandi e pesanti. Portata di ciascuna barra di sollevamento 20 kg - Disposizione conforme al layout della macchina.

Sistema di vuoto: 90m³/h:

1 pompa a vuoto con una potenza di aspirazione di 90 m³/h / 50 Hz o 108 m³/h / 60 Hz

**Elettromandrino cardanico a 5 assi 12 kW (S6) HSK F63, 24.000 giri/min, cuscinetti in ceramica. incl. raffreddamento a liquido con regolazione continua dell'altezza cappa di aspirazione - ad azionamento elettronico:**

Carico collegato: 12 KW (S6)
 Potenza nominale massima a ca. 12.000 giri/min - Velocità: 1000 - 24000 giri/min;
 Trasmissione: motore trifase HF comandato tramite inverter, rotazione:
 destrorsa/sinistrorsa 2 attacchi di aria compressa comandati, interfaccia per aggregati,
 Peso dell'utensile (in rotazione): 6 kg - Ø max. lama 350,
 Raffreddamento mandrino: a liquido
 Cappa di aspirazione in continuo

**Magazzino lineare a 12 posizioni a sinistra del basamento macchina.**

Il magazzino lineare a 12 posizioni assicura tempi di sostituzione più rapidi ed offre spazio sufficiente per frese e per 3 aggregati, per cui il posto anteriore può essere utilizzato come stazione di prelievo pick-up per posizioni di cambio utensile difficilmente raggiungibili.

(Per le varianti di allestimento vedi layout)

Diametro max. utensile 250 mm

Lunghezza max. utensile 240 mm

**Interpolazione a 4 assi della macchina**

Interpolazione 4 assi sull'asse C, inclusa rotazione punto 0 (sulla punta dell'utensile) Impostazione semplicissima dell'angolo di rotazione e di direzione con controlli visuali e inserimento personalizzato del layer d'uso Z nel setup della fresa. La fresatura di contorni può essere fatta partire da una lavorazione di impostazione asse o modificato con un clic del mouse su un' interpolazione a 4 assi.

Testa a forare DH 18 6H 1S:

12 mandrini verticali:

7 mandrini in direzione X e 5 mandrini in direzione Y.

6 mandrini orizzontali:

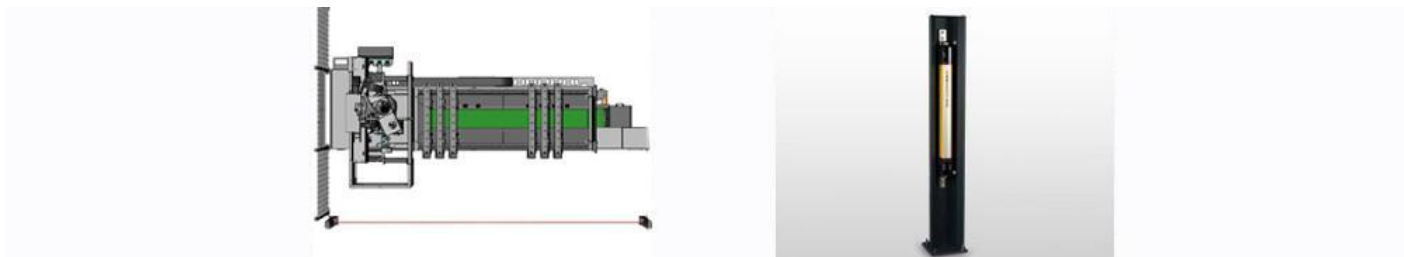
4 mandrini in direzione X e 2 mandrini in direzione Y.

Corsa in avanti = 70 mm, lunghezza max. della punta = 70 mm e codolo D= 10 mm.

Tutti i mandrini sono azionabili e richiamabili individualmente.

1 lama per scanalare - in direzione X, diametro max. lama 120 mm, spessore max. lama

5 mm, max velocità angolare in continuo fino a 7500 giri/min. La testa a forare copre l'intero campo di lavoro sia in orizzontale che in verticale.

**Sistema di sicurezza con cellula fotoelettrica sul lato anteriore (una zona di lavoro con un pedale)****Dispositivo di sicurezza con conformità CE.**

- Sistema di sicurezza con cellula fotoelettrica sul lato anteriore (dotazione standard)
- Interruttore di emergenza
- Griglia di protezione alla sinistra della macchina
- Porte protette
- Sensori di controllo per il vuoto e l'aria compressa.

Raccordo centrale di aspirazione controllato:

Sul controllo del programma viene aspirata in alternativa la testa a forare o il mandrino.

Con questo divisore controllato si raggiunge una capacità di aspirazione ottimale. Diametro del raccordo: vedi layout.



Pos: @454 - 1 Pezzo

Mandrino portafresa 3x 400 V 50Hz 15.0 kW raffreddamento del mandrino: raffreddato con liquido

Pos: 909 - 1 Pezzo

Lingua italiano

Pos: C12 - 1 Pezzo

USV - Gruppi di alimentazione per il computer

**Pos: C15** - 1 Pezzo

Partacavi chiuso lungo gli assi X e Y

Poiché il dispositivo di trascinamento è chiuso, tutti i cavi, le linee e i tubi sono protetti contro eventuali danni.

**Pos: C98** - 1 Pezzo

Indicazione ottica dello stato della macchina

L' indicazione ottica di stato a 5 colori della macchina segnala all'utente durante il funzionamento con un' occhiata lo stato

attuale:|Verde: in lavorazione|Blu: richiesta di immissione|Bianco : neutrale|Arancione: allarme|Rosso: arresto di emergenza

**Pos: C99** - 1 Pezzo

Striscia di illuminazione a LED blu (#C98)

La striscia luminosa blu a LED viene integrata lungo tutta la lunghezza della macchina nello

Pos: C46 - 1 Pezzo

Raccordo controllato ad aria compressa per pinze per telai 6 poggiapezzi - Un campo di lavoro(#C135) (!C40!/C41 / !C42 / !C43)
In tutta la zona di lavoro, il pedale consente di aprire/chiedere contemporaneamente tutti i tensionatori ad aria compressa al telaio utilizzati. Il vuoto per il fissaggio del tenditore a squadra rimane inalterato. 3 attacchi aria compressa per singolo poggiapezzi.

**Pos: C51** - 1 Pezzo

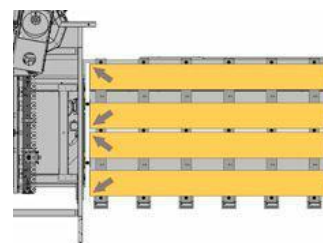
Abilitazione aria compressa e vuoto per 6 poggiapezzi (#C46 / #C49 / #C135)
Questo consente l'impiego manuale separato dell'aspiratore/tenditore a squadra su ogni singolo poggiapezzi, o la rimozione di residui, mentre il pezzo continua ad essere aspirato/mantenuto in posizione.

**Pos: C70** - 1 Pezzo

2 listelli di battuta continui in direzione Y
Montato sul cilindro di battuta alla terminazione destra e sinistra della zona di lavoro

**Pos: C25** - 1 Pezzo

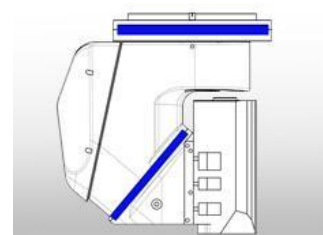
Fila di arresto anteriore aggiuntiva (#C40/#C41/#C42/#C43/#C70 / #C71)
IOltre alla serie di battute posteriori e centrali, ne viene fornita un' altra sul lato anteriore.
Cosicché in ogni singola barra sono integrati in tutto 3 cilindri di battuta, che forniscono 4 diverse possibilità di riferimento dei pezzi in direzione Y.

**Pos: 580** - 1 Pezzo

Monitoraggio di tutti i cilindri di battuta (6 poggiapezzi, 3 linee di battute)
Monitoraggio posizione finale del cilindro di battuta

Pos: C91 - 1 Pezzo

Bloccaggio supplementare dell'asse C/A
Include il bloccaggio meccanico degli assi C e A un asse per alleggerire il carico sui motori e per una durata di vita più lunga.



Pos: C13 - 1 Pezzo

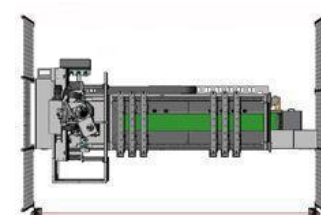
Trasportatore di trucioli per pezzi e trucioli restanti (!C194)

Per la rimozione di pezzi residui e trucioli dal basamento della macchina (lato destro).

Nella parte terminale del nastro, questi sono separati gli uni dagli altri mediante un separatore a scivolo e aspirati. I pezzi residui sono raccolti in un contenitore.

**Pos: C19 - 1 Pezzo**

Griglia di protezione a destra della macchina

**Pos: C87 - 1 Pezzo**

cappa di aspirazione pick-up a destra del basamento macchina (#C80 / #C82)

La posizione di cambio per la cuffia paratrucioli è fissata sul lato sinistro della macchina. La cuffia paratrucioli viene posta direttamente sul mandrino e per questo motivo può essere usata indipendentemente dall' utensile. Per una perfetta rimozione dei trucioli nel canale di aspirazione, la cuffia paratrucioli viene controllata dall' asse C. Il diametro utensile massimo di una cuffia paratrucioli sostituita può essere rilevato dal layout tecnico.

**Pos: C197 - 1 Pezzo**

Posizione pickup per lama a seguire in X (!C82)

Posizione di cambio lama, montata al portale mobile. Max. diametro lama 350 mm. In tal modo,

in altri cambiautensili non saranno occupati altri posti di a causa del grande diametro.

**Pos: C196 - 1 Pezzo**

Cambiautensili a piatto da 18 a seguire in X (!C84!/C85!/C195!/C198)

Grazie alla rotazione del cambiautensili, la macchina ha accesso a 18 frese o

aggregati. Cambiautensile a piatto montato nel portale mobile (fare riferimento al layout per le varianti di configurazioni) Max. diametro utensile 250 mm Max. Lunghezza utensile 280 mm



Pos: C08 - 1 Pezzo

Sistema di climatizzazione d'aria per armadio elettrico
 Compensa le fluttuazioni della temperatura ambiente superiori a 35°C e garantisce costante temperatura di esercizio dei componenti elettrici nell'armadio di comando.

**Pos: C100** - 8 Pezzo

300-05-910LP - Ventose 140 x 115 x 100 mm (lightPos)
 Sistema di aspirazione sottovuoto di blocco con circuito doppio senza tubo flessibile. I gommini intercambiabili per l'aspirazione garantiscono un arresto ottimale sui materiali più diversi e possono essere utilizzati dovunque.

**Pos: C101** - 4 Pezzo

300-05-911LP - Ventose 125 x 75 x 100 mm in X (lightPos)
 Sistema di aspirazione sottovuoto di blocco con circuito doppio senza tubo flessibile. I gommini intercambiabili per l'aspirazione garantiscono un arresto ottimale sui materiali più diversi e possono essere utilizzati dovunque.

**Pos: C401** - 1 Pezzo

300-05-283 - Interpolazione 5 assi della macchina
 Abilitazione movimento simultaneo 5 assi. Si richiede F4 Solid, Postprocessore Alpha CAM, Modulo Superficie Estrusa o un programma CAM esterno in grado di fornire un codice ISO 5 assi conforme alla descrizione WoodFlash.

Pos: 450 - 1 Pezzo

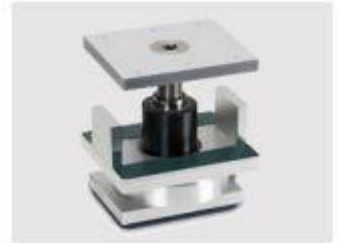
300-05-236 - Software F4 Frame per costruzioni di telai e di finestre
 F4Frame software di progettazione telai Gestione parametrica per svariate costr. di telai per forme di porte e finestre. (rettang., angolare, ad arco a tutto sesto, a sesto ribassato, a segmento ecc.). Selezione facile costruzioni telaio per forma di finestre e porte. (Rettang., obliquo, arco a tutto sesto, a sesto ribassato, a segmento, ecc.) selez. Facile di div. tipi di profilo in combinazione con per serramenti adatti. Lavorazione ottimizz. di telai su centro di lavoro CNC Format-4, produzione perfetta e veloce. F4Frame consente di impostare liberamente i parametri di ogni finestra: anta, telaio, montante traverse, falsi bordi e giunti d'angolo. Gestione segmenti archi a tutto sesto incl.



8 ST 301-120 Bloccatelaio per mensola Schmalz con campo di serraggio 55mm - 105mm. Diametro di superficie appoggio e piastra 144mm altezza del bloccatelaio fino alla superficie di appoggio 100mm. (Regolazione manuale altezza piastra di bloccaggio). incluse 2 linguette di riferimento e 2 piastre di riferimento +1 Anello distanziale semiton. Per bloccatelaio tondo con altezza 50mm, spessore 10mm (301-148)

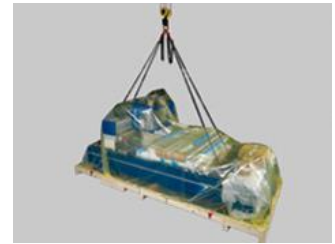


4 ST 301-125 Bloccatelaio per mensola Schmalz con campo di serraggio di 55mm - 105mm per pezzi corti. Misure superf. appogg. e piastra blocc. (rettang.) 144mm x 176mm Altezza bloccatelaio fino alla superficie di appoggio 100mm. (Regolazione manuale altezza piastra di bloccaggio).
Incluse 2 linguette di riferimento e 2 piastre di riferimento
+1 Guida distanziale bloccatelaio pezzi piccoli rettangol. - Altezza 50mm, spess. 10 mm (301-150)



Pos: C300 - 1 Pezzo

Preparazione da parte del cliente per il trasporto della macchina in officina
 Per scaricare la macchina dall'autocarro il cliente deve mettere a disposizione una gru o un dispositivo simile con una capacità di carico di 7.5 t o un impilatore con una potenza di sollevamento di 7.5 t dotato di forche della lunghezza di 2500 mm. I dispositivi di scarico (gru o impilatore) devono essere a disposizione il 1° giorno di installaz.al momento della consegna pattuito

**Pos: C301 - 1 Pezzo**

Aiuto da parte del cliente per il trasporto della macchina in officina
 Il cliente metterà a disposizione 3 collaboratori per il trasporto dopo lo scaricamento dall'autocarro fino al luogo di installazione della macchina. Aperture di passaggio e trasporto(larghezze e altezze telai): larghezza 2.500 mm altezza 2.500 mm. Il pavimento sul quale viene trasportata la macchina deve essere rinforzato (calcestruzzo pavimento industriale ecc.) e livellato.

Pos: C302 - 1 Pezzo

Preparazione da parte del cliente per il basamento della macchina
 Sul luogo di installazione della macchina deve essere predisposto un basamento in base all'illustrazione e con le seguenti specifiche: basamento livellato qualità calcestruzzo min. C25/30 CX1 tensile e resistente.

Pos: C303 - 1 Pezzo

Preparazione da parte del cliente per l'impianto ad aria
 Nel luogo dove va installata la macchina deve essere predisposto un attacco di aria compressa secondo il layout allegato: qualità dell' aria compressa a norma ISO 8573-1 5-4-3 (l' aria compressa deve essere completamente esente da olio, grasso, condensa, particolato ed acqua) Pressione nella linea di alimentazione min. 8 bar Ugello per flessibile 1/2"
 Diametro interno del condotto dell'aria min. 16 mm Intervallo di temperatura: da +10° a +50°
 H08/H80/H200/H300: fornitura di aria compressa: min. 350 nl a 8 bar, pressione di esercizio 6 bar, compressore: min 470 nl + serbatoio da da 80 l a 8 bar



H10/H100: fornitura di aria compressa: min 500 nl a 8 bar, pressione di esercizio: 6 bar, compressore: min 550 nl + serbatoio da 100 l a 8 bar

H350: fornitura di aria compressa: min 450 nl a 8 bar, pressione di esercizio: 7 bar, compressore: min 550 nl + serbatoio da 100 l a 8 bar

H150/H500/H500MT: fornitura di aria compressa: min 500 nl a 8 bar, pressione di esercizio: 7 bar, compressore: min 550 nl + serbatoio da 100 l a 8 bar

Creato950: fornitura di aria compressa: min 450 nl a 8 bar, pressione di esercizio: 6 bar, compressore: min 550 nl + serbatoio da 100 l a 8 bar

D-Jet: fornitura di aria compressa: min 200 nl a 8 bar, pressione di esercizio: 6 bar, compressore: min 300 nl + serbatoio da 50 l a 8 bar

A seconda della dotazione della macchina con ulteriore attrezzatura cambiano i dati minimi, che sono da correggere in conformità alle prescrizioni.

Pos: C304 - 1 Pezzo

Preparazione da parte del cliente per l'impianto elettrico 3x 400 V
Sul luogo di installazione della macchina deve essere predisposto un basamento secondo il layout allegato e con le seguenti specifiche: tens. eserc. 3x400V +/- 5%, 50 Hz Per valore di allacc. tot., rif. al layout. Secondo la dotazione della macchina, l'interruttore di sicurezza raccomandato sarà diverso. Per fluttuaz. di tensione frequenti, si consiglia uno stabilizzatore. L'allacciamento elettrico della macchina deve essere eseguito da un elettricista abilitato già durante il primo giorno di installazione.

**Pos: C306 - 1 Pezzo**

Preparazione da parte del cliente per l'installazione dell'impianto d'aspirazione sul luogo di installazione della macchina deve essere predisposto un raccordo di aspirazione in base all'illustr. e con le seguenti specifiche: raccordo di aspirazione D=300 mm; potenza di aspirazione 5066 m3/h; velocità dell'aria 20 m/sec; perdita di pressione 1000 Pa; il collegamento dell'aspirazione deve essere effettuato dal fornitore dell'impianto nel secondo giorno di installazione.

**UTENSILI**

1 ST RM

Trasporto e collaudo

Somma totale (EUR)

186,250.60

La merce rimane proprietà della ditta FELDER fino al pagamento totale.

Condizioni di pagamento Pagamento da concordare

Prezzo totale franco stabilimento, senza IVA escl. IVA

Pagamento veda condizioni di pagamento

Trasporto franco stabilimento Hall i. Tirol

Nei cataloghi FORMAT-4 utensili, accessori ed aspirazioni Lei trova tutte le informazioni dettagliate e i dati tecnici.

Vi preghiamo di voler cortesemente prendere atto di questo preventivo.

Se ha delle domande il FORMAT-4 Hall in Tirol (Austria) è sempre a Sua disposizione.

In speranza di ricevere il Suo cortese ordine rimaniamo con i nostri più distinti saluti.

Costruzione Macchine **FORMAT-4**

Sottoscrizione contratto

- (1) Le norme contrattuali sono valide per gli attuali e i prossimi rapporti di collaborazione.
- (2) Le norme contrattuali del cliente non hanno nessuna validità, possono essere convalidate solo dopo previa conferma scritta.
- (3) Con l'ordinazione di una merce il cliente si assume l'obbligo di acquisire la merce ordinata. L'accettazione dell'ordinazione viene convalidata da parte del venditore nell'arco di due settimane tramite conferma scritta, come anche con l'esecuzione dell'ordine. Il termine di tempo viene fissato dalla data postale della spedizione della richiesta.

Prezzi

- (1) Tutti i prezzi sono intesi per consegne dalla fabbrica A-6060 Hall in Tirolo
- (2) Previo altro accordo, la somma totale è da considerarsi come prezzo brutto fisso
- (3) I prezzi non comprendono i costi di spedizione e trasporto

Consegna

- (1) Tutte le spedizioni, previo altro accordo, vengono effettuate dalla fabbrica di A-6060 Hall in Tirolo a rischio e costi del destinatario.
- (2) Nel momento in cui la merce, per volere dell'imprenditore, viene inviata, consegnata oppure installata, il rischio di danneggiamento o deterioramento casuale dal momento in cui la merce lascia la fabbrica, è a carico dell'imprenditore
- (3) Nel caso in cui si concordasse insieme al consumatore un'assicurazione per il trasporto, il rischio di danneggiamento e deterioramento casuale della merce venduta rimane sempre a carico del consumatore.
- (4) Se il cliente non ritira la merce nei termini prestabiliti e rifiuta anche dopo un nuovo termine di consegna, per iscritto o per mancata comunicazione, la presa in consegna della stessa, il venditore potrà recedere dal contratto e richiedere il risarcimento dei danni. Lo stesso vale per il mancato pagamento nei termini della somma patuita.
- (5) Il venditore non è obbligato a ritirare il materiale d'imballaggio della spedizione

Termine di consegna, forza maggiore, sciopero, chiusura, consegne da parte di terzi

- (1) Le date di consegna indicate sono da ritenersi per approssimative.
- (2) Le date di consegna indicate possono essere rigorosamente rispettate solo nel caso di ritiro effettuato personalmente. Cause che possono ritardare involontariamente la consegna da parte del venditore quali malfunzionamento della fabbrica, scioperi, chiusure, trasportatori terzi, cause di forza maggiore non possono essere addebitate al venditore stesso e possono prorogare la data di consegna.
- (3) Eventuali modifiche al contratto originario, come anche modifiche ai dettagli tecnici del prodotto possono prorogare la data di consegna.
- (4) Nel caso di ritardi della consegna, imputabili al venditore come cause di forza maggiore, il compratore potrà recedere dal contratto solo dopo il termine di consegna prestabilito, con forma scritta solo dopo previo ammonimento e dopo aver prefissato una nuova data di consegna a partire dall'arrivo dello stesso ammonimento. Inoltre non sono lecite le richieste di risarcimento danni da parte del compratore.
- (5) Danni dovuti ai ritardi della consegna sono imputabili al venditore solo nel caso di gravi negligenze.
- (6) Se il venditore come descritto dal par. 2 non potrà consegnare al compratore la merce nella data prestabilita, lo stesso dovrà informare il compratore; il venditore sarà così liberato dall'obbligo di consegna.

Pagamenti

- (1) Se non sono state concordate altre modalità di pagamento, il prezzo d'acquisto dovrà essere saldato entro 12 giorni dalla data dell'emissione della fattura.
- (2) Come termine di pagamento viene considerata la data di entrata del versamento al venditore.
- (3) Altre forme di pagamento come anche assegni devono essere concordati anticipatamente e dovranno essere esenti da qualsiasi forma di spese.
- (4) Nel caso di ritardo del pagamento da parte di ditte, il venditore addebiterà gli interessi del 1,5% p.m.. Ci riteniamo la facoltà dopo prova di danneggiamento di aumentare tale tasso.
- (5) Nel caso di clienti privati il tasso di percentuale del calcolo degli interessi da parte del venditore è del 5%.
- (6) Il cliente potrà ricorrere alle richieste del venditore solo se il ricorso è incompensabile oppure previa legittimazione tramite atto legale; lo stesso vale per il diritto di ritenuta solo se quest'ultimo è riferito al contratto di compravendita.
- (7) Se i termini di pagamento non vengono rispettati oppure se vige sul capitale del cliente un'insolvenza oppure un procedimento di fallimento, il venditore ha il diritto di richiedere l'immediato pagamento di tutti i rimanenti pagamenti.
- (8) Se il cliente è debitore di più fatture o pagamenti il venditore potrà richiedere prima il pagamento delle fatture antecedenti.
- (9) Nel caso di ritardi il venditore potrà richiedere un sovrapprezzo (massimo. Euro 25,-) pro ammonimento e per i costi legali.

Garanzia

- (1) Nel caso di merce difettata il venditore garantisce per il miglioramento del prodotto a sua discrezione la garanzia con pezzi di ricambio oppure riduzioni di prezzo. Sono escluse le richieste di risarcimento.
- (2) Il cliente ha il dovere di esaminare attentamente la merce e di riferire concretamente e solo per iscritto le eventuali anomalie.
- (3) Se il cliente è anche il consumatore ha per primo la possibilità di scegliere per una merce difettata se dovrà essere migliorata o cambiata. Il venditore ha comunque la facoltà di negare la qualità della scelta, questo nel caso comporti degli eccessivi costi ma allo stesso tempo non porti degli svantaggi per il consumatore. Sono escluse richieste di risarcimento.
- (4) Il cliente dovrà riconoscere al venditore un periodo di tempo ragionevole per garantire la dovuta riparazione delle anomalie, altrimenti decadranno i diritti di garanzia di qualsiasi tipo. Se nel periodo di attesa legale la riparazione non viene effettuata il cliente avrà il potere di recensione dal contratto oppure la richiesta di rimborso di una parte del prezzo d'acquisto. Nel caso di minimi difetti il cliente non ha il diritto di recensione dal contratto.
- (5) Il consumatore ha il dovere di reclamare i difetti per iscritto nell'arco di 10 giorni dalla consegna. Altrimenti la garanzia non avrà valore legale.
- (6) Difetti che non vengono riconosciuti al momento della consegna devono essere dichiarati dall'imprenditore come descritto dal Par. 5
- (7) I diritti di garanzia per i difetti non riconosciuti decadono dopo 6 settimane della presa in consegna della merce se i difetti riscontrati non vengono comunicati preventivamente al venditore per iscritto, anche se in quel periodo è stato effettuato il montaggio del prodotto.
- (8) La garanzia per imprenditori decade dopo un anno dalla consegna della merce. La garanzia per i consumatori decade dopo due anni dalla consegna della merce.
- (9) Il cliente deve seguire attentamente le istruzioni descritte dai manuali di funzionamento forniti dai venditori. Nel caso non vengano seguite tali indicazioni fornite dai manuali di funzionamento il venditore non potrà essere reso responsabile del mal funzionamento.
- (10) Le condizioni contrattuali concordate con il venditore fanno fede solo al contratto firmato dal cliente stesso e non prendono in considerazione altre condizioni tipo pubblicità, variazioni di prezzo depliant o altre garanzie che non vengono riconosciute al cliente.
- (11) Per tutti i clienti privati all'interno dell'EU la garanzia per le macchine usate è di 1 anno. Non vi è alcuna ulteriore garanzia per le macchine, che sono state solo segnalate. Per le aziende all'interno dell'EU non vi è alcuna garanzia.

(A)

Diritto da parte del venditore di svalutazione dovuto allo sfruttamento.

Se un cliente ritorna una merce, il venditore può richiedere per lo sfruttamento temporaneo della merce un rimborso, come anche eventuali costi di trasporto. Per la quantificazione dello sfruttamento della merce vengono apportati dei criteri di valutazione ottica e dei parametri di valutazione tecnica. La svalutazione dovuta allo sfruttamento viene quantificata con il valore minimo del 30%, sommando inoltre un aggiuntivo tasso del 4% per inizio mese dalla data di consegna.

Responsabilità

La responsabilità del rappresentante legale, del venditore o della ditta nei riguardi del cliente viene a decadere nel caso di gravi negligenze da parte del cliente.

Riserva di proprietà

- (1) La merce rimane fino all'avvenuto completo pagamento proprietà del venditore.
- (2) Nel caso la merce venga rivenduta prima dell'avvenuto pagamento totale il nuovo cliente garantisce del pagamento nei confronti del venditore anche dei debiti precedenti. Il cliente ha il dovere di informare il venditore per iscritto.
- (3) Nel caso terzi vengano in possesso della merce o nel caso di ipoteca della merce venduta, il cliente ha il dovere di avvisare il venditore e nello stesso istante avvisare i terzi che la merce è di proprietà del venditore. Il cliente si impegna a corrispondere tutti i costi per ritornare in possesso della merce e di ripristinare la legalità del contratto.
- (4) Fino a quando la riserva di proprietà permane al venditore la cessione, l'ipoteca, l'affitto oppure qualsiasi altro tipo di ipotecato della merce deve essere permesso e confermato per iscritto dal venditore.
- (5) Durante il periodo della riserva di proprietà il cliente è autorizzato a possedere ed utilizzare la merce.
- (6) Nel caso il cliente non rispettasse le norme descritte dal paragrafo 1 al paragrafo 5 il venditore ha il potere di annullare il contratto.

Recessione

- (1) A prescindere dai motivi legali e contrattuali il venditore può recedere dal contratto se il cliente ha dichiarato delle false credenziali sulla sua bonità bancaria, se interrompe i suoi pagamenti o le rateazioni di pagamento, se sul suo capitale viene dichiarata un'insolvenza oppure se si aggravano le sue condizioni economiche.
- (2) Il venditore è autorizzato a recedere dal contratto se dopo la finalizzazione dell'accordo subentrano delle complicazioni che impediscono la consegna oppure aggravano la condizione economica.
- (3) Il compratore ha la possibilità di recedere dal contratto entro 5 giorni dalla firma. La recessione deve avvenire per iscritto tramite posta, fax oppure per email. Nel caso di recessione dal contratto il venditore fatturerà al compratore una penale pari al 30% del prezzo di vendita compreso di IVA.

Sede legale e foro di competenza

- (1) Il foro di competenza per controversie civili legali e penali è fissato ad A-6060 Hall in Tirolo.
- (2) La procedura civile è soggetta al diritto austriaco senza prendere in considerazione norme di diritto straniero.

Varie

- (1) Variazioni e aggiunte sono legalizzate solo con la forma scritta.
- (2) La forma scritta può essere revocata solo da una forma scritta.
- (3) Non appena si consolida una collaborazione di partner contrattuale FELDER, questo si adegua alle condizioni generali di contratto.
- (4) Il venditore è autorizzato ad investire l'importatore che lo rappresenta di diversi diritti e doveri anche di queste condizioni generali di contratto in modo di liberarsi dai suoi vincoli. Di conseguenza anche il foro di competenza legale cambierà la sua sede. Il cliente verrà pertanto informato e dichiarerà la sua ammissione.
- (5) La futilità e incongruenza di alcune singole regole non intaccano la validità dell'insieme del contratto.
- (6) Se le singole regole fossero incongruenti o futili queste possono essere interpretate in modo coerente al contratto stesso.
- (7) Se un consumatore ordina della merce tramite sistema telematico, il venditore confermerà immediatamente la richiesta d'entrata. La richiesta d'entrata non ha valore come ordinazione della merce. La richiesta d'entrata può essere accompagnata dalla conferma di entrata. Per prassi una compravendita effettuata tramite il sistema telematico contiene un testo del venditore e copia delle condizioni generali del contratto che tramite email viene inviato in automatico.
- (8) Le condizioni di garanzia della FELDER KG le potete trovare all'interno dei manuali operativi e nelle pagine internet www.felder-group.com

Norme generali per compravendita di merce usata, estratto associazione tutela die consumatori.

- (1) Costi di spedizione: i costi di spedizione e trasporto sono a carico del compratore.
- (2) I contratti di collaborazione fanno riferimento al diritto austriaco.
- (3) Diritto di recensione del consumatore dal contratto di vendita a distanza
 - (3.1) Il consumatore ha il diritto nelle due settimane dopo la consegna della merce di recedere dal contratto. La recessione non deve contenere nessuna motivazione e può essere inviata al venditore in forma scritta o tramite invio a ritorno della merce stessa; come termine di scadenza fa riferimento la data di rinvio.
 - (3.2) Il consumatore per esercitare il suo diritto di recensione è obbligato a restituire la merce. I costi della restituzione sono a carico del consumatore che esercita il diritto di recensione. Se la merce non corrisponde a quella ordinata i costi di restituzione sono a carico del venditore.
 - (3.3) Il consumatore ha il dovere di conservare e restituire la merce nella forma originale. La perdita di valore dovuta all'uso anche dopo essere stato eseguito un semplice esame dato che la merce non si potrà più vendere come nuova è a carico del consumatore.
 - (3.4) Il diritto di recensione non applicabile alle macchine, che vengono preparate su specifica direttiva del cliente, e che a causa della loro costituzione non si possono rinviare indietro. Una merce preparata su specifica è quella merce che il consumatore riceve e che non è contenuta all'interno del normale catalogo di vendita.